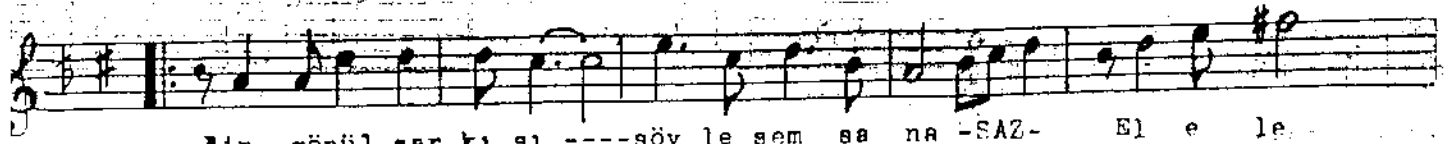


ok: ♩ 200)  
ARATAGME

HICAZ ŞARKI  
(Bir gönül şarkısı söylesem sana)

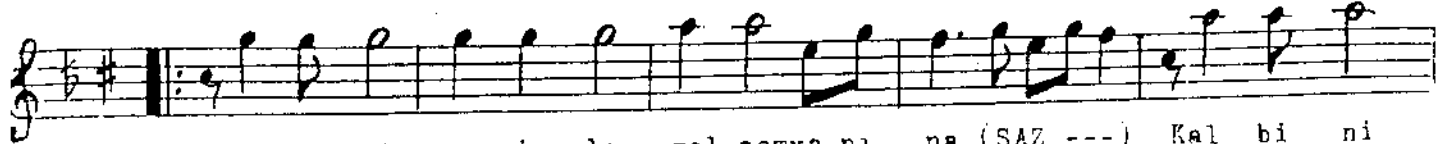
Beste: Nezihi GÜZONAR  
Güfte: Selahattin LÖKMAN



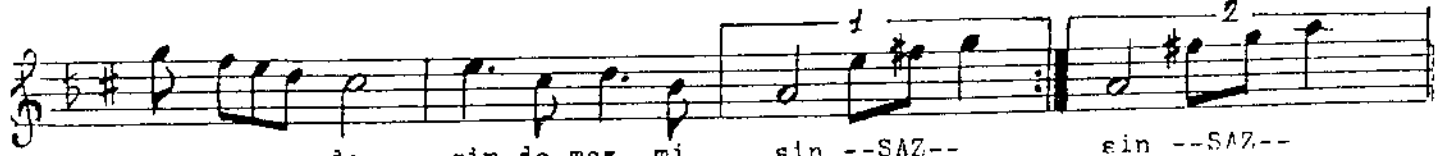
Bir gönül şar kı sı ---- söy le sem sa na -SAZ- El e le



göz gö z e din le mez mi sin -SAZ- sin --SAZ--



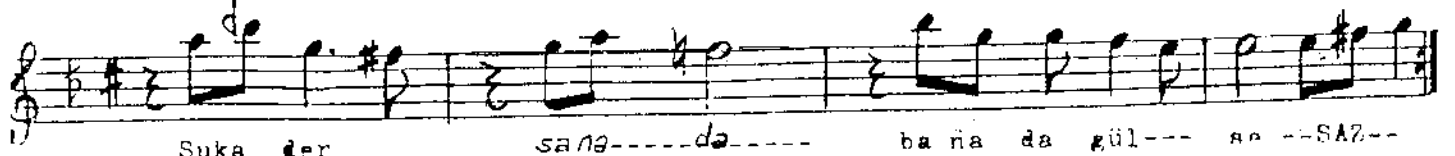
Bir de met sev giy le gel se mya nı na (SAZ ---) Kal bi ni



a çıp----da gir de mez mi sin --SAZ-- sin --SAZ--



Çi çek lergön lü ne ---- to mur cuk ver se --SAZ--



Şuka der sa na-----da----- ba na da gül--- se --SAZ--



Sev da rüz gar la rı----- sü zü lüpgel se -SAZ- Kal bi ni

a çıp ----da gir de mez mi sin --SAZ-- sin (SON)

Has retin i çim - de dert ol du ba na-SAZ- Se ne de bir

de fa - - ge le mez mi sin (SAZ ----) sin -SAZ--

Gön lü nü çal ma ya--- çık sam yo lu na --SAZ-- Kal bi ni

a çıp ----da gir de mez mi sin --SAZ-- sin -SAZ- ✕

Bir gönül şarkısı, söylesem sana.  
El ele göz göze, dinlemez misin.  
Bir demet sevgiyle, gelsem yanına.  
Kalbini açıpda, gir demez misin...

Çiçekler gönüle, tomurcuk verse.  
Şu kader hanada, hanada gülse.  
Sevda rüzgarları, süzülüp gelse.  
Kalbini açıpta, gir demez misin...

Hasretin içimde, dert oldu bana.  
Senede bin defa, gelememişsin.  
Gönlünü çalmaya, çıksam yoluna.  
Kalbini açıpda, gir demez misin..

Selahattin Lokman