

Usûl: Aksak-Düyek

♩: 256-256

Şehnaz Bûselik Şarkı  
BİR GÖLGE GİBİ PEŞİMDİ

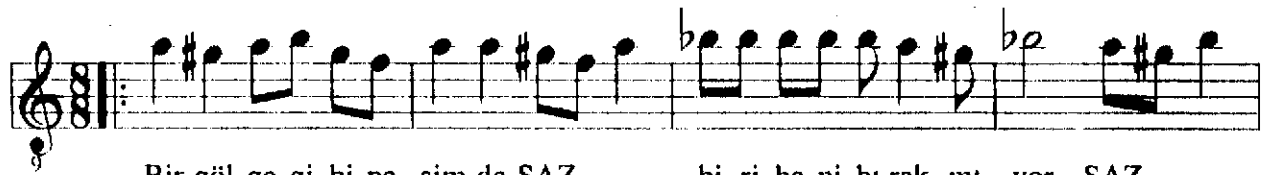
Beste: Bilge Özgen

Güfte: Fethi

Karamahmutoğlu



Aranagme



Bir gül ge gi bi pe şim de SAZ

bi ri be ni bı rak mı yor SAZ



A şım da i şım de dü şüm SAZ

bi ri be ni bı rak mı yor SAZ



A şım da i şım de dü şüm

de bi ri be ni bı rak mı



yor SAZ

yor

SAZ



Gö nül tah tım da ye ri var SAZ

iz le ri var e se ri varSAZ



Gö rün me yen

el le ri var

bi ri be ni bı rak mı yor SAZ

yor

D.C  
SON

Şehnaz Bûselik Şarkı(2)

(Bir gölge gibi peşimde)

Bilge Özgen



Bir gölge gibi peşimde  
Biri beni bırakmıyor  
Aşımda işimde dülşümde  
Biri beni bırakmıyor

Gönlü tahtımda yeri var  
İzleri var eseri var  
Görünmeyen elleri var  
Biri beni bırakmıyor

Bekle beni deyip gitmiş  
Zaman durmuş sabır bitmiş  
Özlemlere mahkûm etmiş  
Biri beni bırakmıyor