

SEMAİ

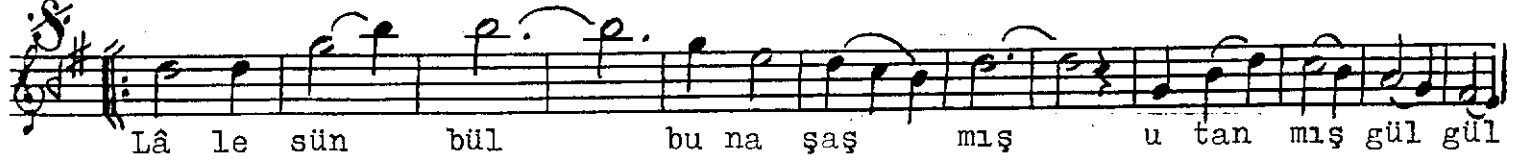
R A S T
(Can ile canan)

Müzik: HASAN ŞANLITÜRK

Söz : MUSTAFA BAKİ SUNA

(♩ = 104)

(Aranağmesi)

16-2-1963
SARİYER.

Bir goncayı râna açmış, can ile canan bahçesinde
Lâle, sünbül buna şaşmış, utanmış gül, gül bahçesinde
Gülen gözler neşe taşmış, can ile canan bahçesinde
Lâle, sünbül buna şaşmış, utanmış gül, gül bahçesinde.