

MÂHÜR ŞARKI

USÛL: SEMÂÎ

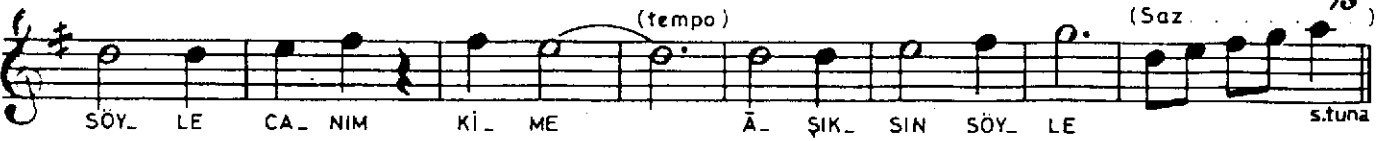
BİR GİZLİ SEVDÂ VAR SENİN KALBİNDE

SÖZ VE MÜZİK:

BURHÂNETTİN DERAN

♩ =

(Saz.....)



BİR GİZLİ SEVDÂ VAR SENİN KALBİNDE
ÇÜNKİ OKUNUR O GÖZBEĞİNDE
SÖYLE CANIM KİME AŞIKSIN SÖYLE
ÇÜNKİ OKUNUR O GÖZBEĞİNDE

BURHÂNETTİN DERAN