

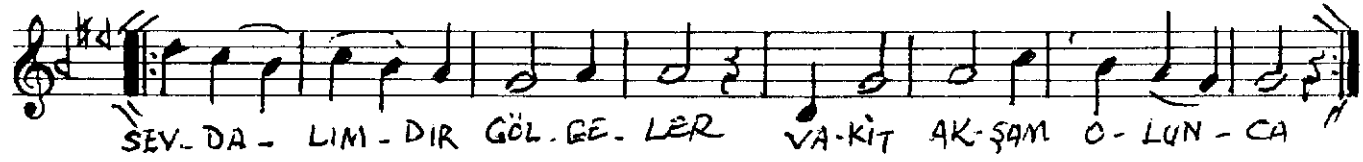
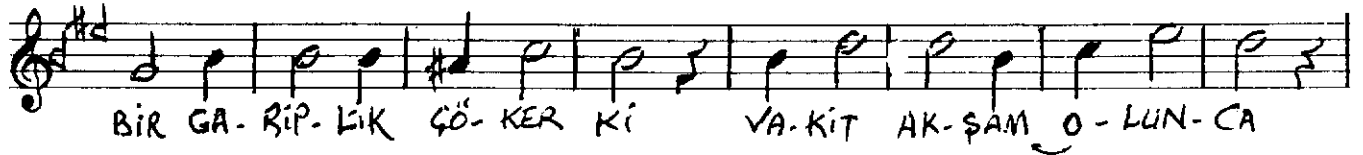
Yürük Sema'i  
(♩:116)

SAZKÂR ŞARKI

Beste: ALAEDDİN YAVAŞÇA

Güfte: HASAN DRAİ ŞEN 1

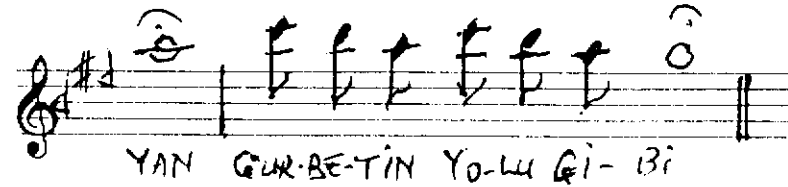
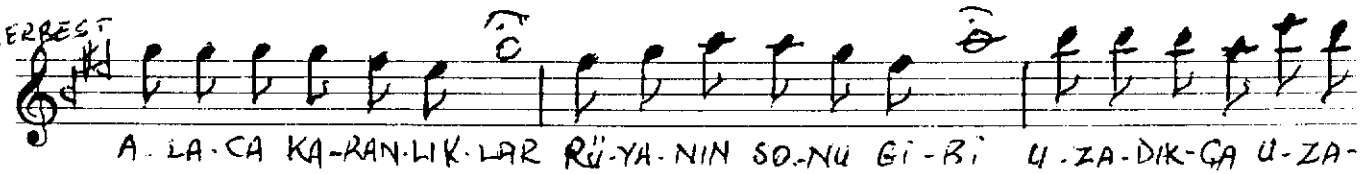
CIVERTÜR



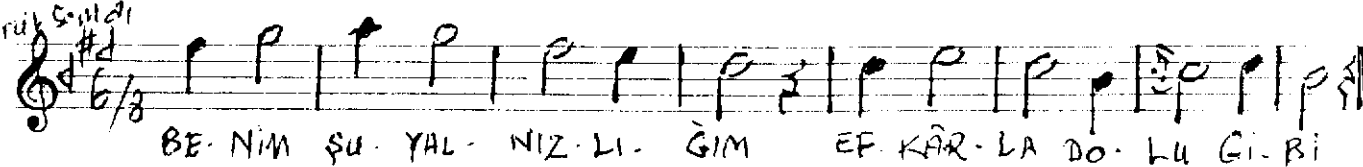
SAZ PARTİSİ



SERBEST



Yürük Sema'i



## SAZKÂR ŞARKININ DEVAMI



Bir gariplik çöker ki vakit akşam olunca

Bir ses bir nefes te yok gün ufukta solunca

Sevdaımdır gölgeler vakit akşam olunca

XXXX

Alaca karanlıklar rüyânın sonu gibi

Uzadıkça uzayan gurbetin yolu gibi

Benim şu yalnızlığım efkârla dolu gib

Akşamların esrârı bir ömrün sonu gibi