

DÜYK

♩ = 120

## MUHAYYER KÜRDİ FANTEZİ

BİR EMSÂLSİZ EŞ GİBİ

SÖZ: HİLMİ TUNER  
MÜZİK: FARUK ŞAHİN

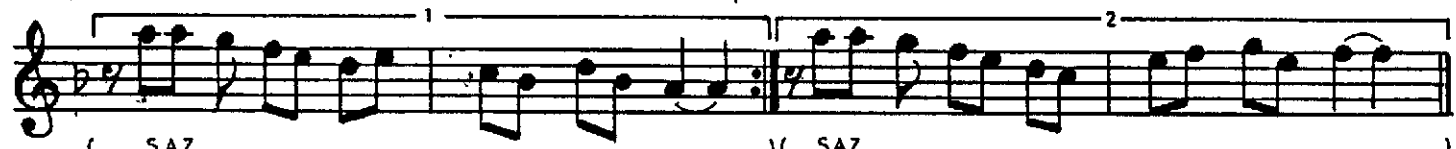
ARANAĞME



BİR EM SÂL SİZ EŞ Gİ Bİ NUR SA ÇAN GÜ NEŞ Gİ Bİ



KA VU RAN A TEŞ Gİ Bİ İ ÇİM DE HEP SEN VAR SIN



( SAZ ) ( SAZ )



DER Dİ ME DER MAN Gİ Bİ BAH TI MA FER MAN Gİ Bİ



BİR A HU CEY LÂN Gİ Bİ İ ÇİM DE HEP SEN VAR SIN



GENÇLİK O BİR MA SAL MIŞ SAÇ LA RI MA KAR YAĞ MIŞ



O GÜN LER DEN NE KAL MIŞ TEK TE SEL Lİ SEN VAR SIN

BİR EMSÂLSİZ EŞ GİBİ  
NUR SAÇAN GÜNEŞ GİBİ  
KAVURAN ATEŞ GİBİ  
İÇİMDE HEP SEN VARSINDERDİME DERMAN GİBİ  
BAHTIMA FERMAN GİBİ  
BİR AHU CEYLAN GİBİ  
İÇİMDE HEP SEN VARSINGENÇLİK O BİR MASALMIŞ  
SAÇLARIMA KAR YAĞMIŞ  
O GÜNLERDEN NE KALMIŞ  
TEK TESELLİ SEN VARSIN

HİLMİ TUNER

FARUK