

HÜZZAM ŞARKI

Usûlû : MÜSEMMEN

(Bir dönülmez ufka gittim, âfitâbım doğmadı)

Söz ve Müzik:
SÂLİH SUPHİ SONER

(♩ = 128)

Bir dō nül mez uf ka git tim â fi ta

Bir ha— zin ru— hu—

â fi ta bım doğ

ma di Bom boş ka lan

bu gön lüm _____ de _____ bir tek sa _____

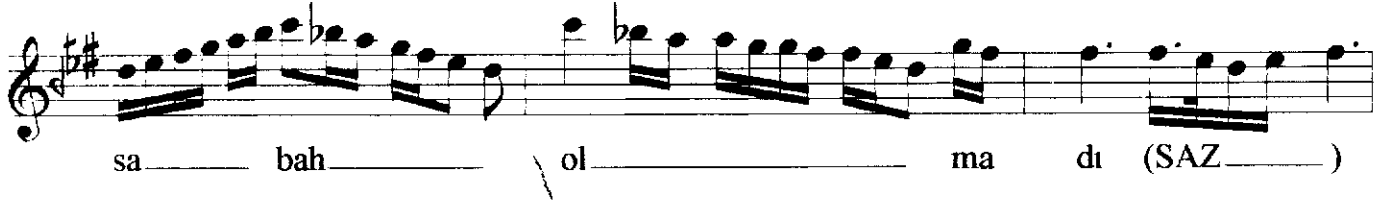

 The first staff of music is in treble clef with a key signature of one sharp (F#). It contains a melody line with notes and rests, and a bass line with notes and rests. The lyrics 'bah ol ma dı (SAZ)' are written below the staff.

Kö tū bir ta lih miş me ğer

HÜZZAM ŞARKI

(2. Sahife)

SÂLİH SUPHİ SONER



Bir dönölmez ufka gittim, âfitabım doğmadı
Bir hazin rûh-u perîşanım, âfitabım doğmadı
Bomboş kalan bu gönlümde, bir tek sabah olmadı
Kötü bir talihmiş meğer, sabah olmadı
Bir kötü talihmiş meğer, sabah olmadı
(Sâlih Suphi SONER)