

MUHAYYER KÜRDİ ŞARKI

Gülün Yemini

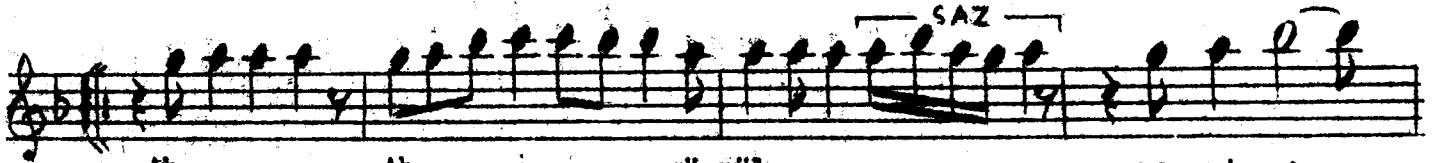
Güfte: Kaya BEKÂT

Beste: Ali Ulvi BARADAN

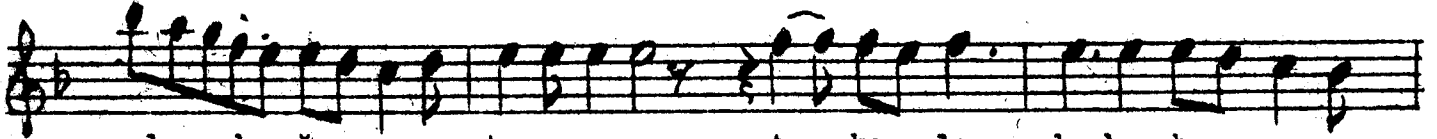
Uslû: Cürûna (Nim Sofyan)



Gir i ş



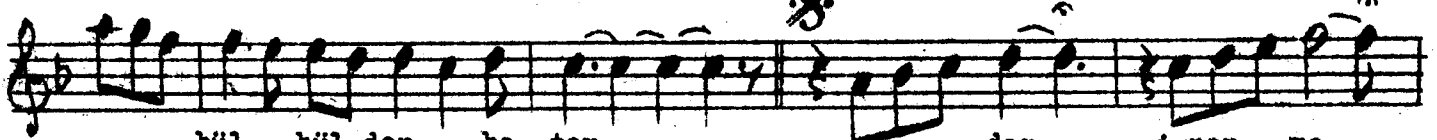
Ah Ah gö-nül pe- ri- şan



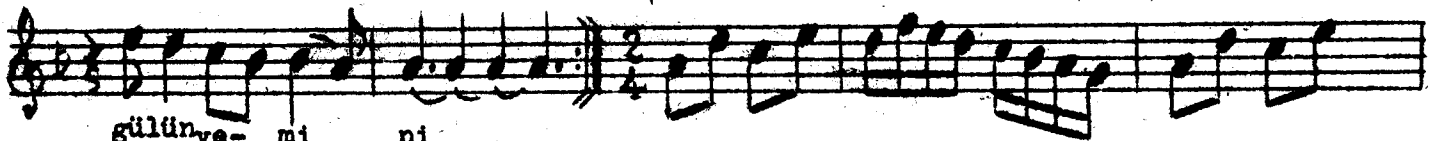
ol- du- ğun ye- ter ter- key- le bu ba- har



â hı e ni ni -SAZ- ni -SAZ- Yanarsın o-lur- sun



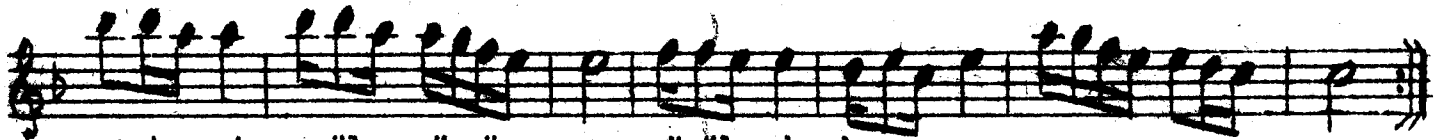
bül- bül-den be- ter Yalan dır i-nan- ma



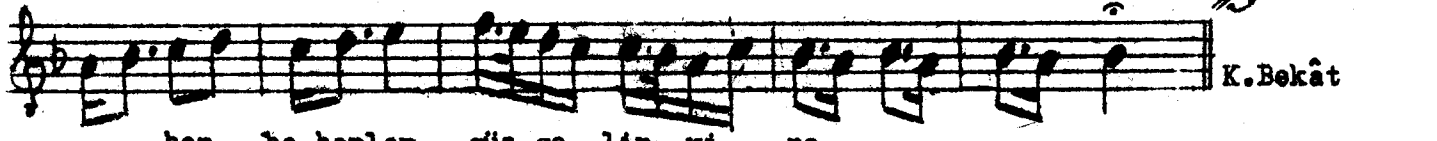
gülün ye- mi ni



Ah Al- dan- ma



yari- nin oğul yü-zü- ne gönül-pek dayan- maz böy- le hüzü ne



K. Bekât

Ge- çer hep ba- harlar güz ge- lir- yi ne

Ah gönül perişan olduğun yeter
Terkeyle bu bahar ahı enini
Yanarsın olursun bülbülden beter
Yalandır inanma gülün yemini.

Alınma yarının o gül yüzüne
Gönül pek dayanmaz böyle hüzüne
Geçer hep baharlar güz gelir yine
Yalandır inanma gülün yemini.

K. Bekât