

HÜZZAM ŞARKI

Usûlü : DÜYEK

(Bir cemre düşer gözlere, rüya değişir)

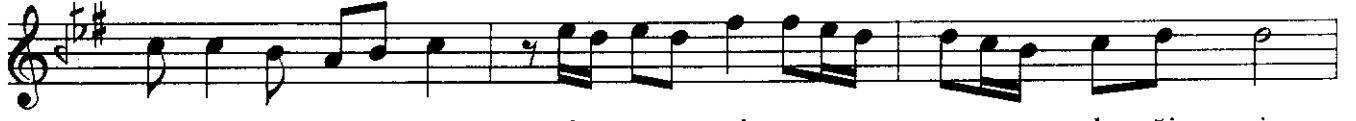
Müzik : SÂLİH SUPHİ SONER

Söz : YILMAZ KARAKOYUNLU

(♩ = 138)



Bir cem re dü şer göz



le re rû yâ de ği şir



(SAZ)



Hiç bit meyen ef sâ ne de dün yâ



de ği şir (SAZ) dün



yâ de ği şir (SAZ)



yâ de ği şir (SAZ)



Her şey si li nir tek i zi kal maz



gi de nin Her şey si li nir

HÜZZAM ŞARKI

(2. Sahife)

SÂLİH SUPHÎ SONER

tek i zi kal maz gi de nin

(SAZ)

Son suz lu ğun uf kun da

ki (SAZ) mâ nâ de ği şir (SAZ)

Hiç bit me yen ef sâ ne de

dün yâ de ği şir (Son) E.B.

Bir cemre düşer gözlere, rûyâ değişir
Hiç bitmeyen efsânede dünyâ değişir
Her şey silinir, tek izi kalmaz gidenin,
Sonsuzluğun ufkundaki mânâ değişir.
(Yılmaz KARAKOYUNLU)