

İSFAHAN ŞARKI

Usûlü:AKSAK

Müzik :
KARNİK GARMİRYAN

BİR BİVEFAYA GÖNÜL VERİP OLDUM PÂYMAL

Aranağmesi

The first staff of music is in treble clef, 6/8 time, and G major. It begins with a treble clef and a key signature of one sharp (F#). The melody starts on G4, followed by a triplet of eighth notes (A4, B4, C5), then a triplet of eighth notes (D5, E5, F#5), and continues with several more triplets of eighth notes. The staff ends with a double bar line and repeat dots.

Musical notation for Exercise 7-8, showing a sequence of eighth notes with slurs and fingerings.

Bir **bi**

ve fa ya

İsfahan Şarkı
(Sayfa - 2)

Karnik Garmiryan

Bir Bivefaya Gönül Verip Oldum Pâymal

10 gö nül ve rip (Saz.....) o

12 ol dum pa yı mal (Saz.....)

14) Ça re der di me

16 ar şa ver mek (Saz.....) me

18 me ğer ar zu hal (Saz.....)

20) Ça re (Saz.....) der di me

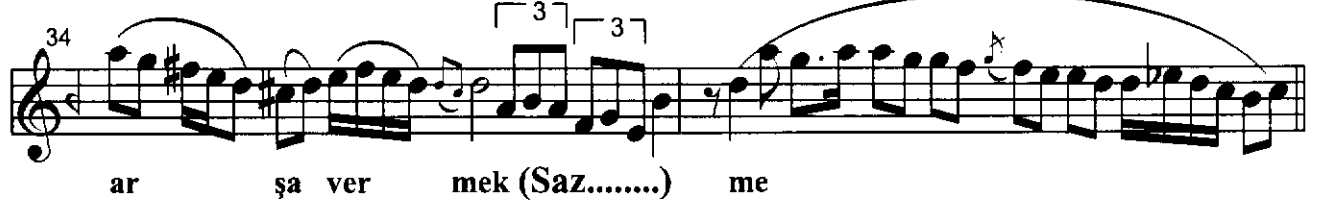
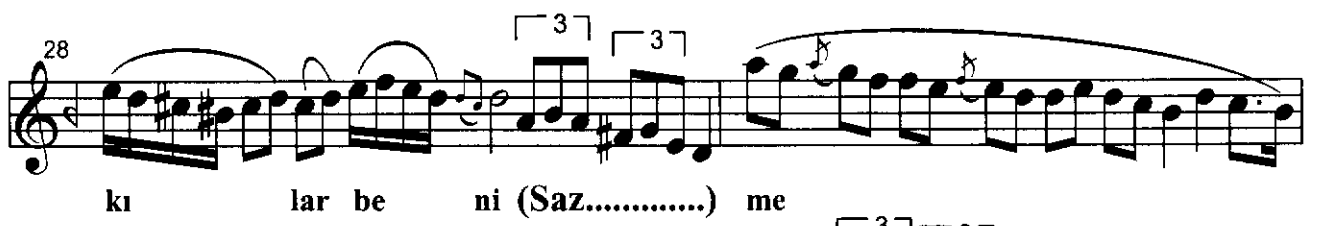
22 ar şa ver mek(Saz.....) me

24 me ğer ar zu hal (Saz.....)

İsfahan Şarkı
(Sayfa - 3)

Karnik Garmiryan

Bir Bivefaya Gönül Verip Oldum Pâymal



İsfahan Şarkı
(Sayfa - 4)

Karnik Garmiryan

Bir Bivefaya Gönül Verip Oldum Pâymal

40 ar şa ver mek (Saz.....) me

42 me ğer ar zu hal (Saz.....) **SON**

BİR BİVEFAYA GÖNÜL VERİP OLDUM PÂYMAL
ÇARE DİRDİME ARŞA VERMEK MEĞER ARZUHAL
BELKİ LUTFUYLA KILAR BENİ MES'UD-U İCLÂL
ÇARE DİRDİME ARŞA VERMEK MEĞER ARZUHAL.

Pâymal, pâmal : (Farsça) Ayak altında kalmış, çiğnenmiş.

İclâl : (Arapça) 1) Büyütme, ağırlama. İkram.2) Büyüklük, ululuk.