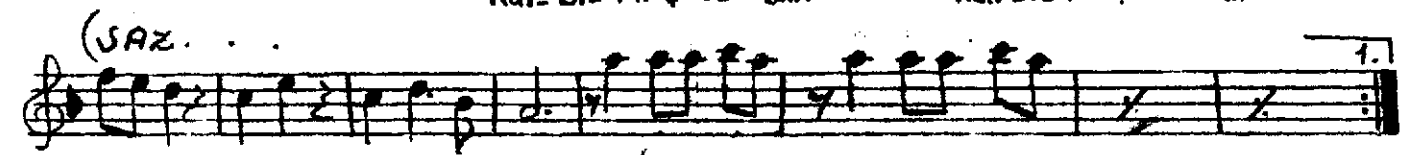
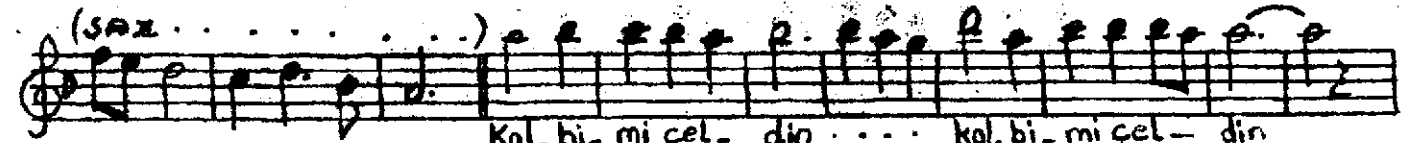
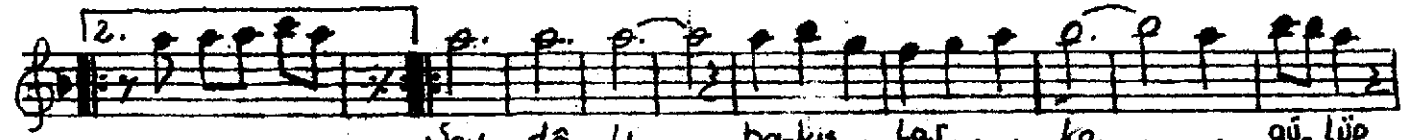
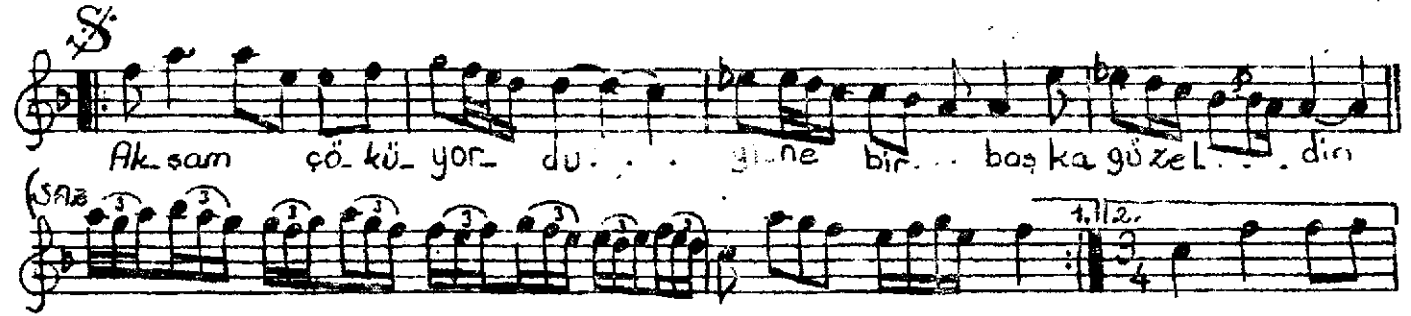
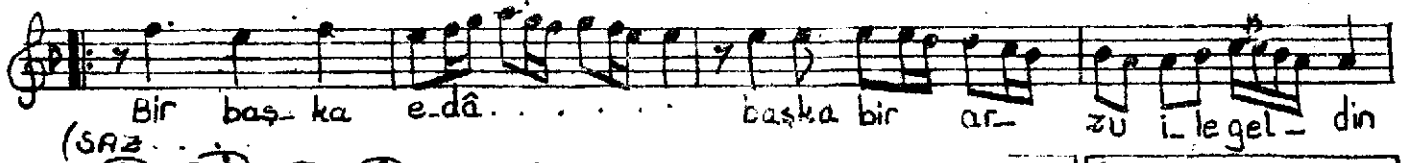


Düyek-Şemâi

Açer kıldır Sahrâ  
(Bir başka edâ)

Beste: A. Ş. Arel  
Şifre: H. Ş. Önel



Bir başka edâ, başka bir arzu ile geldin.  
Akşam çöküyordu yine, bir başka güzeldin.  
Sevdâlı bakışlarla gülüp kalbimi çeldin.  
Akşam çöküyordu yine bir başka güzeldin...