

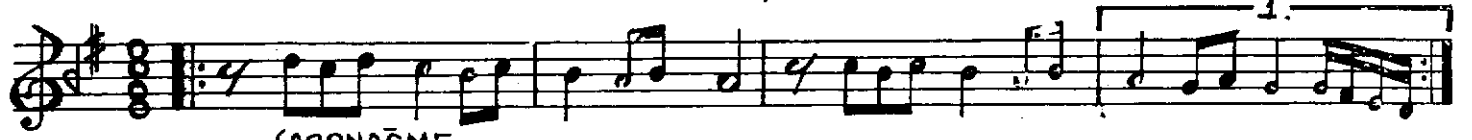
RAST ŞARKI

Usûlü : DÜYEK

(Bir bakışla yak mı dedim...)

Söz : SERMET SAMİ UYSAL

Müzik : İRFAN ÖZBAKIR



(ARINAĞME -----)



Bir ba kış-- la yak mı de-- dim beni böy- le



baş tan-- ba---- şa beni böy- le--- baş tan-- ba- şa



(SAZ -----)



Kul ey-- le- yip- çal mı de dim--- beni.. böy le---



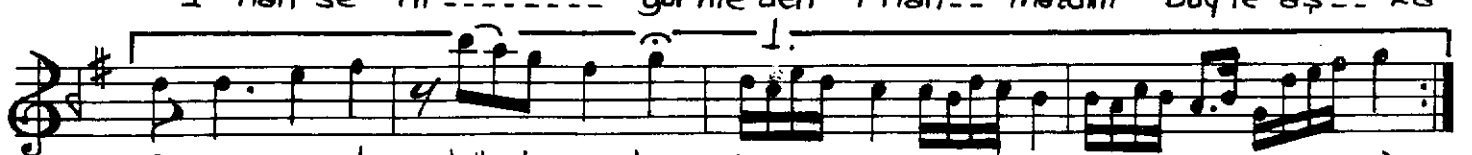
taş tan--- ta- şa beni.. böy-- le- taş tan-- ta---- şa



(SAZ -----)



i nan se ni----- gör me den i nan-- mærdım böy le aş-- ka



i nan mærdım böy le aş ka (SAZ -----)



i nan mærdım böy le aş ka (SAZ -----) E.B

Bir bakışla yak mı dedim beni böyle hastan başa

Kul eyleyip çal mı dedim beni böyle taştan taş

İnan seni görmeden inanmazdım böyle aşka

Kul eyleyip çal mı dedim beni böyle taştan taş

(SERMET SAMİ UYSAL)