

NIHÂVEND

Bir Alev, Bir Işık Senin Bakışın

Usûl: Semâî

Beste: Avni Anıl

Güfte: İ. Hilmi Soykut

♩ = 168



Aranagme



Bir a lev bir ı şık se nin ba kı



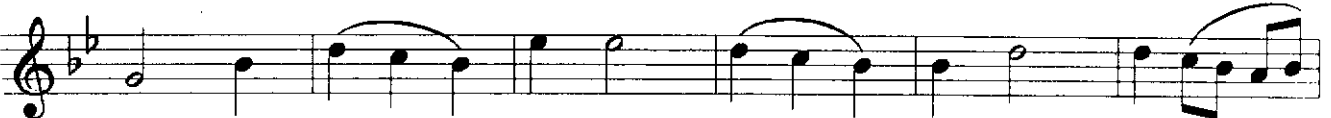
şın Saz..... Bir a lev bir ı şık



se nin ba kı şın Saz..... Göz le rin



i çim de ya nar gi bi dir Saz.....



Göz le rin i çim de ya nar gi bi



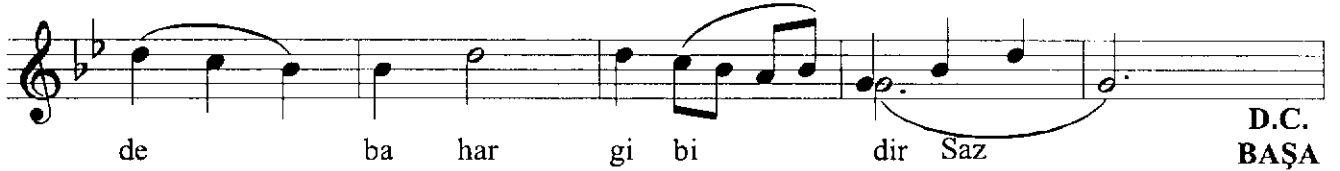
dir Saz..... Göğ sü ne bir tu tam



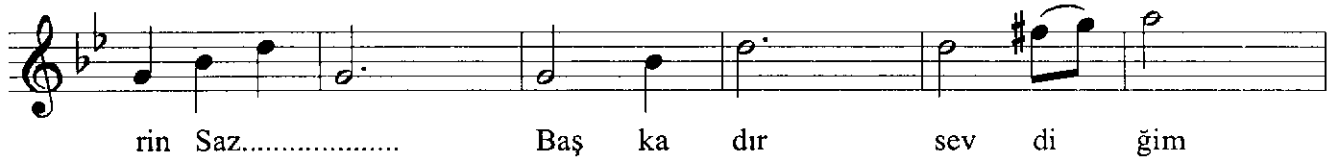
çi çek ta kı şın Saz..... Göğ sü ne

NİHÂVEND
Bir Alev, Bir Işık Senin Bakışın

2



2



NİHÂVEND
Bir Alev, Bir Işık Senin Bakışın
3

rin Saz..... Doğ ru da ol ma sa

söy le dik le rin Saz..... Doğ ru da

ol ma sa söy le dik le rin Saz.....

Gön lüm o söz le re ka nar gi bi

dir saz..... Gön lüm o söz le

re ka nar gi bi dir SON

Bir alev, bir ışık senin bakışın
Gözlerin, içimde yanar gibidir
Göğsüne bir tutam çiçek takışın
Bir bahar içinde, bahar gibidir.

Başkadır sevdiğim, senin gözlerin,
Bakışın o kadar esrarlı, derin
Doğru da olmasa söylediklerin
Gönlüm o sözlere, kanar gibidir.