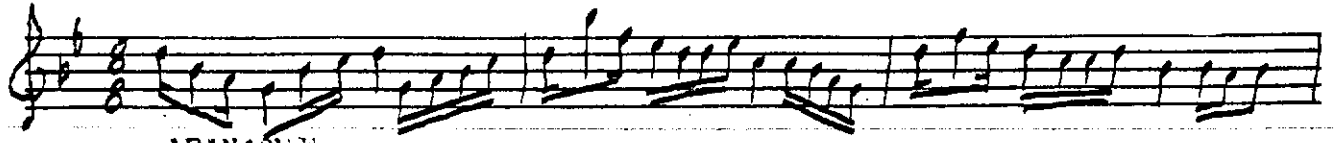
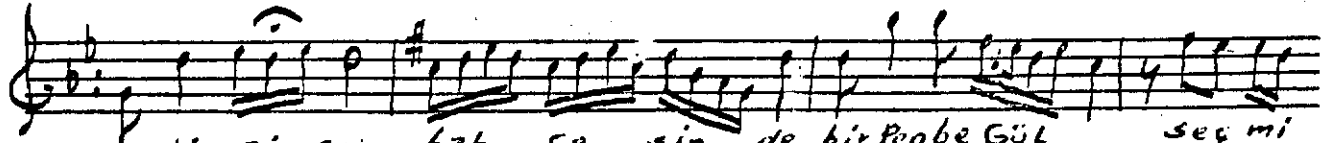
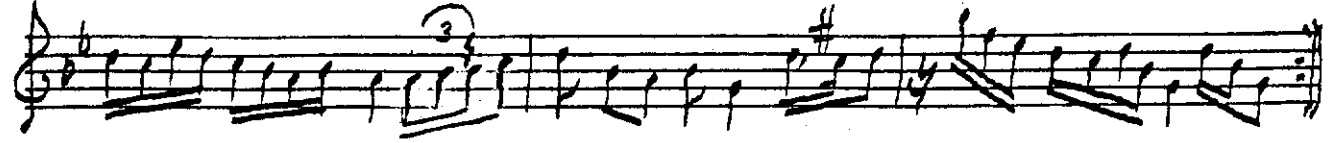


Makamı: Nihavend
usulü : Düyek
Ritmi : ($\text{♩} = 144$)

Güfte: Z.Necle ÖNER
Beste: Sabri Suha ANSEN
Sene : 1/5/1980



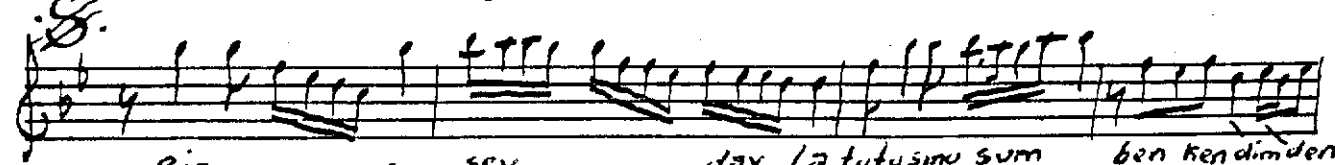
ARANAGME



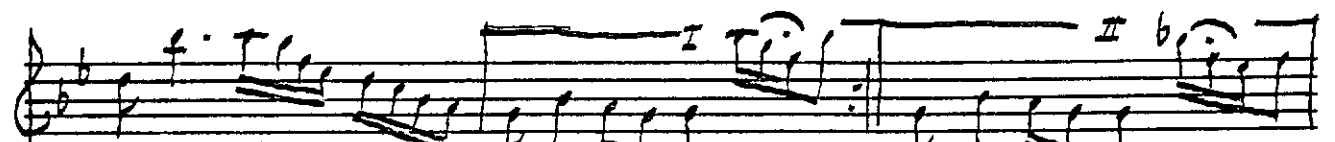
Bin bir çi şek bah se sin de bir Penbe GÜL seç mi



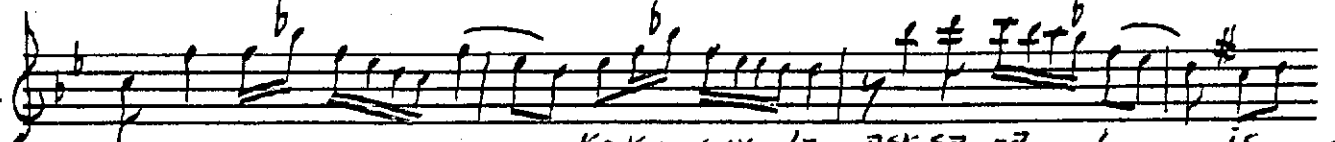
şim bir Penbe Göl seç mi şim seç mi şim



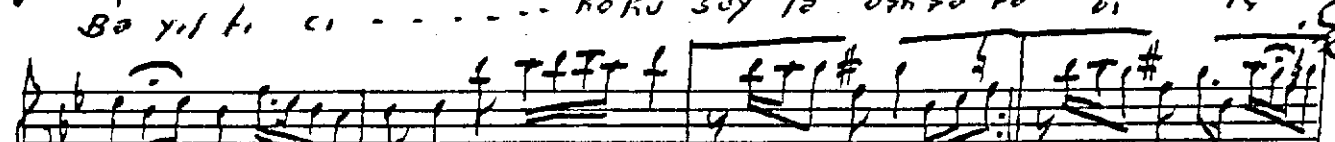
Bir sev day la tutuşmuşum ben kendimden



ben ken dim den geç mi şim geç mi şim



Ba yıl tı cı Koku soy la aşk şa ra bı is



mi şim aşk şa ra bı iç mi şim iç mi şim

- 1- Binbir çiçek bahçesinde bir penbe gül seçmişim
Bir sevdyle tutuşmuşum ben kendimden geçmişim
~~Bayıltıcı kokusuyla aşk garabı içmişim~~
~~Bir sevdyle mest olmuşum ben kendimden geçmişim~~
- 2- Durusuna edasına sevdasına yamışım
Her sözüne ne dediyse yalan doğru kanmışım
Onu Leylâ beni Mecnun sanarak öldürmüşüm
Bir sevdyle tutuşmuşum ben kendimden geçmişim