

NİŞÂBUREK ŞARKI

Bin zebân söylersin ol çeşm-i sühân perdâz ile

Müsemmen

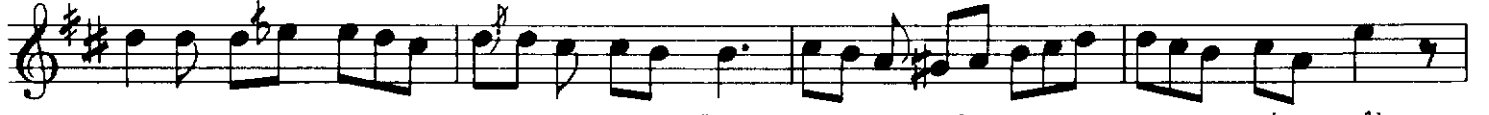
Ziyâ Paşa



Bin ze bânsö y ler sin ol çeş mi sü hân pe r dâz i le



Dâ si tan lar şerh e der sin bir nigâ hı nâz i le



Sen i tâ bı nâz ı kas det sen da hî o l çe ş mi şûh



A şı kın mem nûn e der bir şî ve i mü m tâz i le



ARANAĞME



NİŞÂBUREK ŞARKI

Bin zebân söylersin ol çeşm-i sühân perdâz ile

Dâstanlar şerh edersin bir nigâh-ı nâz ile

Sen itâb-ı nâz kasedtsen dahî ol çeşm-i şûh

Aşıkın memnûn eder bir şive-i mümtâz ile

(Güfte: Nedîm)

Vezin: Fâilâtün, Fâilâtün, Fâilâtün, Fâilün

Zebân	: Dil
Çeşm	: Göz
Sühân perdâz	: Sözleri güzelleştiren
Şerh etmek	: Açıklamak
Nigâh-ı nâz	: Nazlı bakış
İtâb	: Azarlama, darılma
Şive	: Tatlı tavır
Mümtâz	: Seçkin