

Erkemi: Meveser

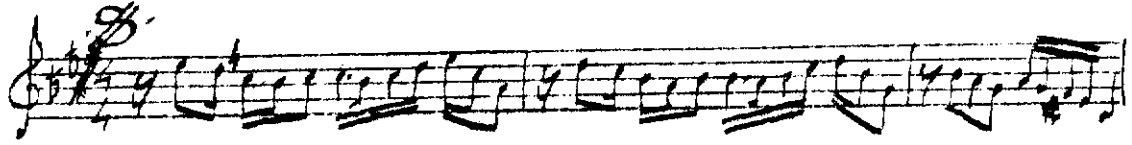
Usulü : Diyek BURSA YEŞİLİ

Aitmi : (5=144)

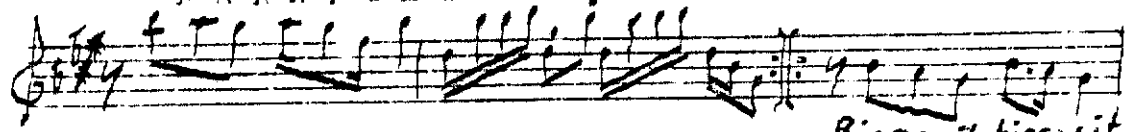
Güfte: Raif AYBAR

Beste: Şehri ŞUHRAANSLIN

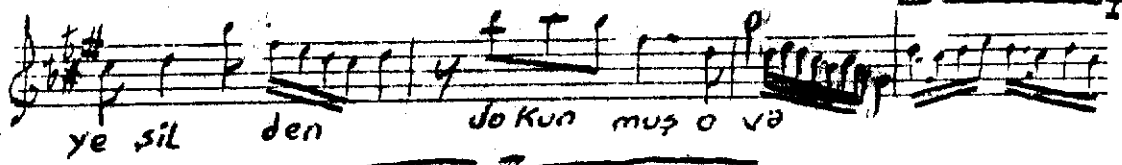
Sene : 12/9/1980



ARANAGI



Bin çeşit bin çeşit



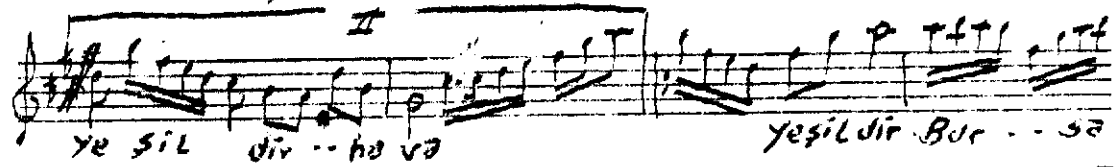
ye şil den dokunmuş o va



Dere ler de ..

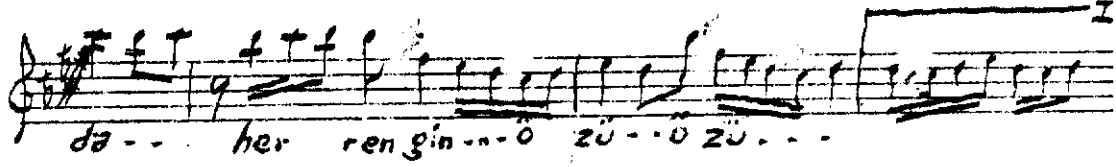


-- re ler ye şil dir ye şil dir -- ha va



ye şil dir -- ha va

ye şil dir Bur -- sa



da -- her ren gin -- ö zü -- ö zü --



Mavi el sarı nın --



--- ye şil de -- gözü ye şil de -- gözü ye şil de -- gözü

Bin çeşit yeşilden dokunmuş ova Yemyeşil düvalar emmi de çini
Dere ler yeşildir, yeşildir have Yarattı mabedin en yeşilini
Yeşildir burcoda her rengin özü Sir tutam ker gibi sarırsın boza
Mavi, el, sarının yeşilde gözü Aslında o bile yeşilden olma

Güfte yazını
İmzadır -

Anem