

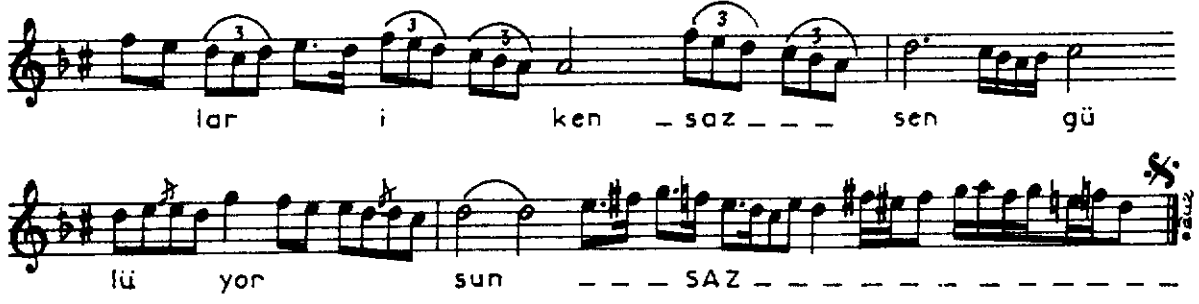
HİCÂZ ŞARKI
Bilmem niye bir bûseni

1933-1935
BESTE : Yesârî Âsım
ARSOY
GÜFTE : İhsan Bey

USÛLÜ: Sengin Semâi

Bil... mem... ni... ye bir - saz - - -
bû se ni sen - saz - - -
çok gö rü yor sun
- - - SAZ - - - Bi gâ ne
ni - - - gâ hın - - - la be...
ni öl dü rü yor...
1. sun - - - SAZ - - -
2. sun - - - SAZ - - -
Hic ni ni le ben - saz - - - ağ

HİCÂZ ŞARKI'nın devâmı



BİLMEM NİYE BİR BÜSENİ SEN ÇOK GÖRÜYORSUN
BİGÂNE NİGÂHINLA BENİ ÖLDÜRÜYORSUN
HİCRİN İLE BEN AĞLAR İKEN SEN GÜLÜYORSUN
BİGÂNE NİGÂHINLA BENİ ÖLDÜRÜYORSUN