



BEYÂTÎ İLÂHÎ

Güfte : Yunus Emre
Beste : Fehmi Tokay

Devrihindî

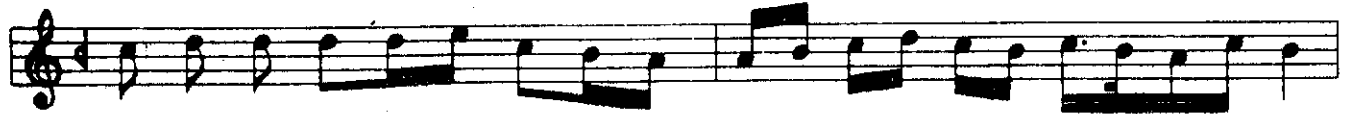
BİLMEM NİDEYİM



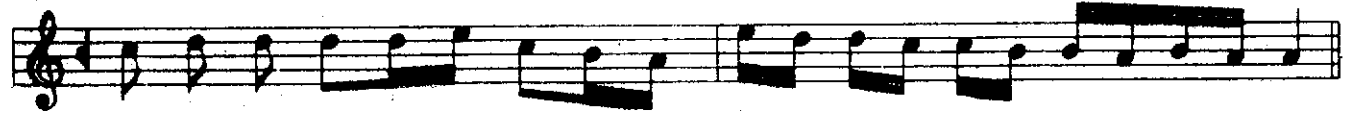
Bil - mem ni - de - yim aş - kın e - lin - den
Va - rım ve - re - yim kad - re e - re - yim



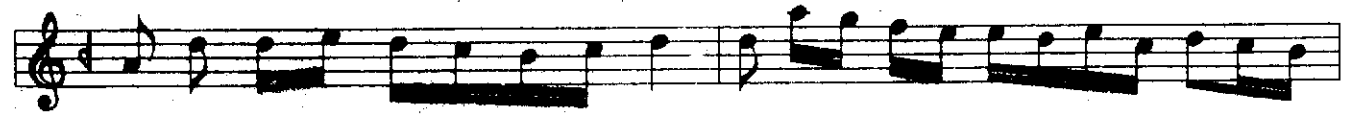
Bil - mem ni - de - yim aş - kın e - lin - den
Va - rım ve - re - yim kad - re e - re - yim



Kan - de gi - de - yim aş - kın e - lin - den
Ur - yan o - la - yım aş - kın e - lin - den



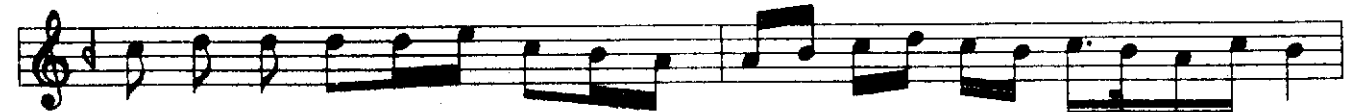
Kan - de gi - de - yim aş - kın e - lin - den
Ur - yan o - la - yım aş - kın e - lin - den



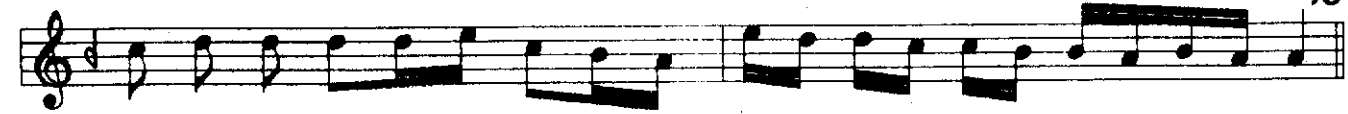
Mes - ke - nim dağ - lar göz ya - şım çağ - lar
Yu - nu - sun sö - zü köz ol - muş ö - zü



Mes - ke - nim dağ - lar göz ya - şım çağ - lar
Yu - nu - sun sö - zü köz ol - muş ö - zü



Dur - maz kan ağ - lar aş - kın e - lin - den
Kan ağ - lar gö - zül aş - kın e - lin - den



Dur - maz kan ağ - lar aş - kın e - lin - den
Kan ağ - lar gö - zül aş - kın e - lin - den

Bilmem n'ideyim
Aşkın elinden
Kande gideyim
Aşkın elinden

Kaddim yay oldu
Bağrım nay oldu
İşim zây oldu
Aşkın elinden

Varım vereyim
Kadre ereyim
Üryan olayım
Aşkın elinden

Meskenim dağlar
Gözyaşım çağlar
Durmaz kan ağlar
Aşkın elinden

Dinle zârımı
Kodum ârımı
Verdim serimi
Aşkın elinden

Yunus'un sözü
Köz olmuş özü
Kan ağlar gözü
Aşkın elinden

Fehmi Tokay

TÜRK TASAVVUF MÜSİKİSİ VAKFI