

Makam: HİCAZ

Usûl : Y.AKSAK

$\text{♩} = 2/16$

"Yarın Çok Geç Olabilir"

Müzik :

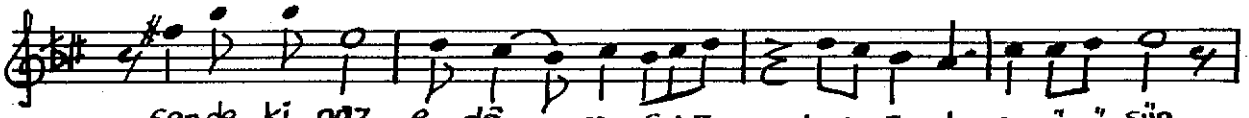
İlgün Soysev

Söz :

Bedri Appak



Bil memki bu sev dâ mıy dı

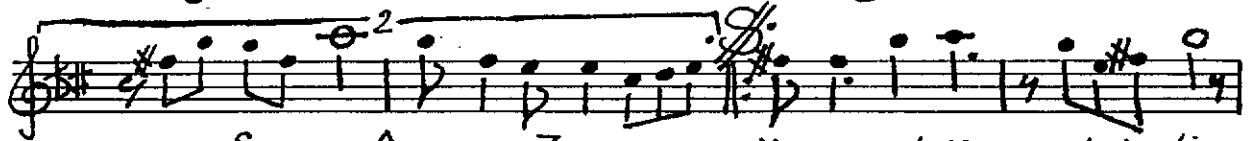


Sende ki naz e dâ - mı - SAZ -



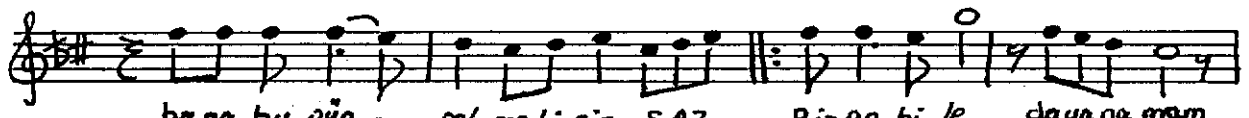
Söyle bu bir - ve da - mı

S A Z -



- S A Z -

Ya rın çok geç o la bi lir



bana bu ğün -

gel me li sin - SAZ -

Bir an bi le dayana mam



pek öz le dim -

bil me li sin

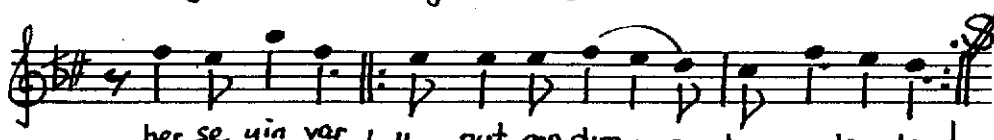
bil me li sin - SON -

MEYAN Bah çem de al



mor ğül ler de nağ me nağ me

o dil ler de ko kun se sin



her şe yin var

u nut ma dım - - bu yer ler de

-I-

TEK R A R I

-II-

Bilmemki bu sevdâ mıydı

sende ki naz e dâ mı

Duda ğımdan son ö pü şün

Söyle bu bir ve dâ mı ?

Bahçemde ot mor güllerde

Nağme nağme o dil lerde

Kokun, sesin, her şeyin var

Unutmadım bu yerlerde

Yarın çok geç olabilir, bana bugün gelmelisin

Bir an bile dayanamam, pek özledim bilmelisin.