

Kürdî şarkı

Müzik: Bilge Özgen

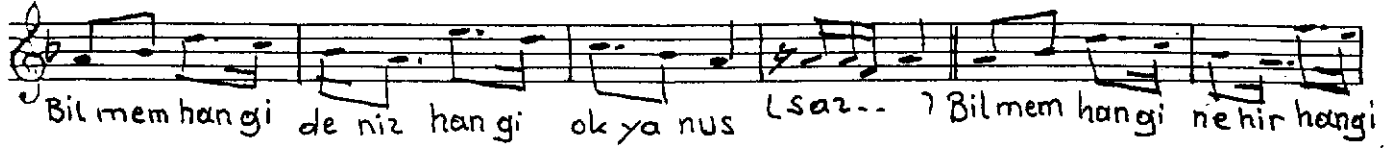
Söz: İnci Tun

İ: 80
Nim Sofyan

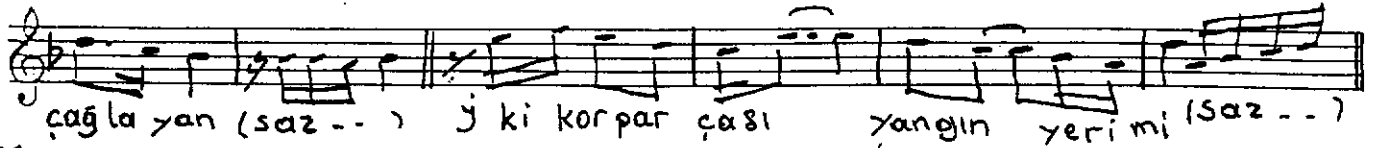
İSİM BULAMADIM



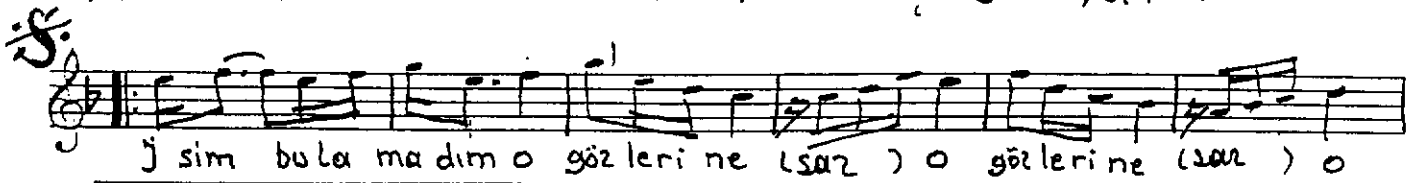
ARANAĞME - - -



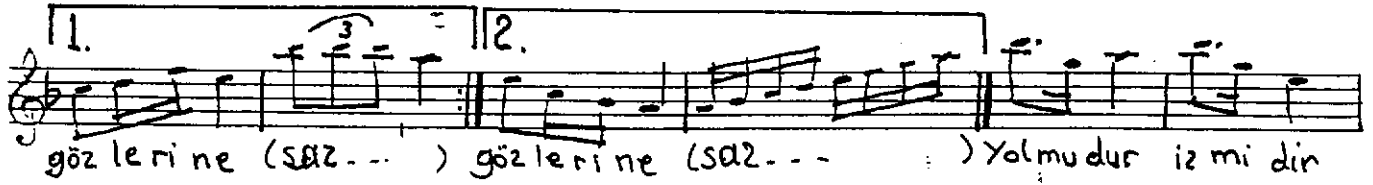
Bil mem hangi de niz hangi ok ya nus (saz - -) Bil mem hangi ne hir hangi



çağ la yan (saz - -) İ ki kor par ça şı Yangın ye ri mi (saz - -)



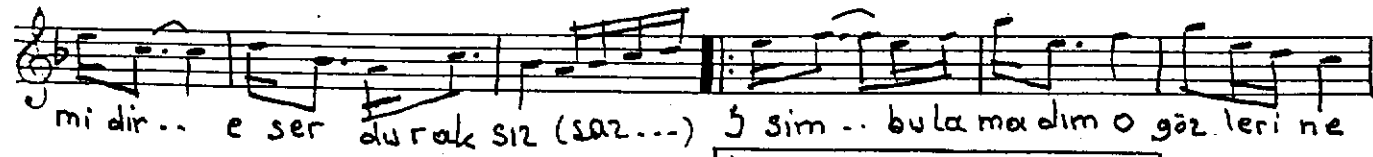
İ sim bu la ma dım o göz le ri ne (saz) o göz le ri ne (saz) o



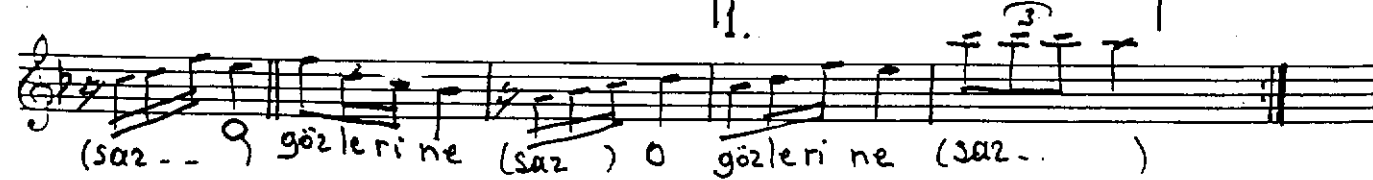
göz le ri ne (saz - -) göz le ri ne (saz - -) Yol mu dur iz mi dir



uç suz bu cak sız (saz - -) Bir u lu dağ mıdır kar sız du man sız Mel tem ye ri



mi dir... e ser du rak sız (saz - -) İ sim... bu la ma dım o göz le ri ne



(saz - -) göz le ri ne (saz) o göz le ri ne (saz - -)



göz le ri ne (saz) D.C

.SON.

2.

Bil mem han gi sâhil han gi li man dır (saz...) Bil mem han gi i laç han gi der man dır (saz...) in an an la ma dım na sıl me kân dır (saz...)

Bil mem han gi den iz, han gi ok ya nus
Bil mem han gi ne hir, han gi ça ğ la yan
İ ki ker pa rca sı yan ın ye ri mi
İ sim bu la ma dım o göz le ri ne

Y ol mu dur, iz mi dir uç su z bu caksız
Bi e ulu da ğ mıdır, kar sız du ma nsız
Me ltem ye ri mi dir e ser du ra ksız
İ sim bu la ma dım o göz le ri ne

Bil mem han gi sa hil, han gi li man dır
Bil mem han gi il aç, han gi der man dır
In an an la ma dım na sıl me kân dır
İ sim bu la ma dım o göz le ri ne