

Nihavend Şarkı

"Bildir ne suçum var bana gönlün neye küskün"

Usûl: Sengin Semâî

Beste: Hezarfen Şeyh Ethem Efendi

Güfte: Hacı Suat Efendi

Bil dir ne su çum var ba na gön lün ne ye küs

kün (Saz...) kün (Saz...) Hâ lâ ka la cak

mı bu ke der le gö nül üz gün (Saz...)

gün (Saz...) Ağ lat ma be ni düş kü nüm ey

meh sa na düş kün Gön lüm de bu â

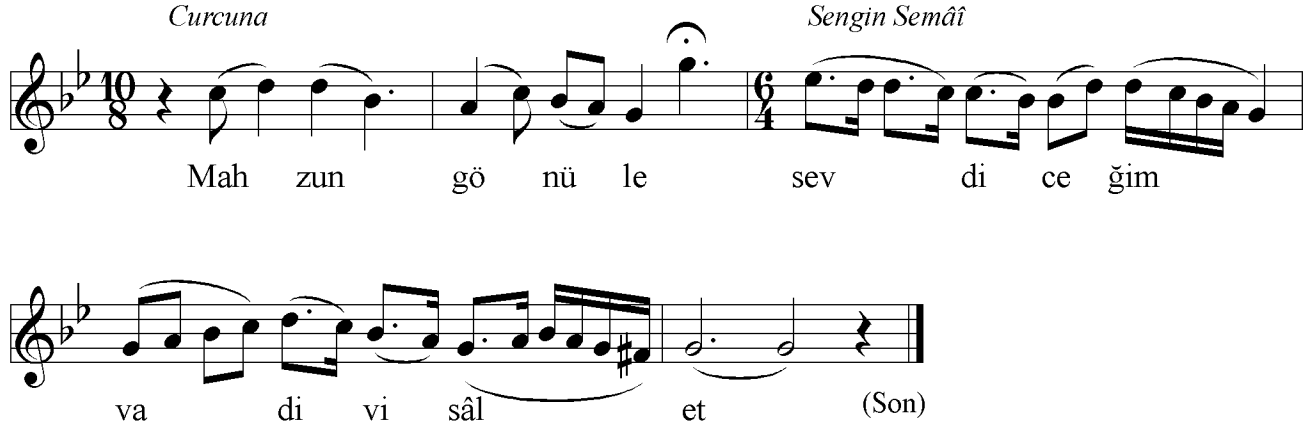
lem dde no la gün gö re bir gün (Saz...)

gün (Saz...) Dök kâ kü lü nü â şı kı na

ar zı ce mâl et Mah zun gö nü le

sev di ce ğim va di vi sâl et (Saz...)

Yürük Semai



*Bildir ne suçum var bana, gönlün neye küskün
Hâlâ kalacak mı bu kederle gönül üzgün
Ağlatma beni düşkünüm ey meh sana düşkün
Gönlüm de bu âlemde nola gün göre bir gün*

*Çöz yaşmağı, dök kâkülünü âşıkına arz-ı cemâl et
Mahzun gönüle sevdiceğim vâd-i visâl et*

*Gül rengi cemâlin eser-i fahr-i Hüdâdır
Bir hande-i şirinine bin gonca fedâdır
Hüsnün yine gönlüm gibi bir hüzn-ü bekâdır
Bilmem dem-i vuslatta bu hicran ne revâdır*

*Çöz yaşmağı, dök kâkülünü âşıkına arz-ı cemâl et
Mahzun gönüle sevdiceğim vâd-i visâl et*

Arşivlerdeki tek nüshadan yazılmıştır. Eski nüshada altı zamanlı değişimlere dair bir not bulunmamaktadır. Usûl değişikliklerindeki mertebe farkına dair bilgiler, eserin melodik seyrine göre tarafımızca eklenmiştir. Güftekâr hanesinde bulunan latin alfabesiyle Kanuni Sait Bey notunun sonradan eklendiği anlaşılan notadaki, eski yazıyla "Güfte Hacı Suat Bey" yazılmış ifade doğru kabul edilmiştir.