

# MÂHÛR ÎLÂHÎ

BÎ-HAMDİLLÂH AYÂN OLDU BANA HÛ

Usûlü: Nim Sofyan

Beste: Ahmet Hatipoğlu

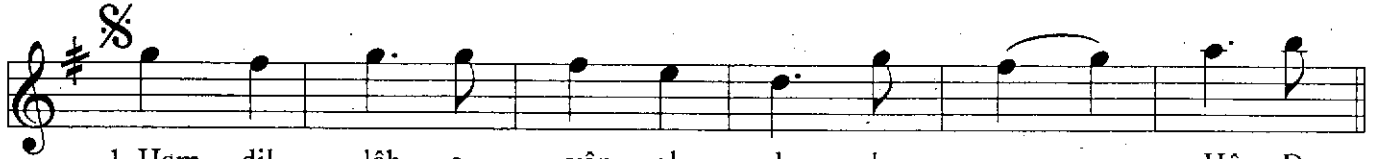
Güfte: İsâ Mahvî



Giriş Sazı ...



1. Bi



1. Ham dil lâh a yân ol du ba na Hû De  
2. Mah vî nef e lin den kal dı hay ran Vü



rim yâ Hû vü yâ men Hû vü yâ Hû Bi  
cû du dâ rı nı zen bet ti vî ran Bu



Ham dil lâh a yân ol du ba na Hû De  
Mah vî nef e lin den kal dı hay ran Vü



rim yâ Hû vü yâ men Hû vü yâ Hû Hû  
cû du dâ rı nı zen bet ti vî ran Me



viy yet le be yân ol du ba na Hû De  
det yâ Hû ke rem et ey le guf ran De



rim yâ Hû vü yâ men Hû vü yâ Hû Hû  
rim yâ Hû vü yâ men Hû vü yâ Hû Me

BI-HAMDILLÂH AYÂN OLDU BANA HÛ - s.2

viy yet le be yân ol du ba na Hû De  
det yâ Hû ke rem et ey le guf rân De

rim yâ Hû vü yâ men Hû vü yâ Hû  
rim yâ Hû vü yâ men Hû vü yâ Hû

(SON)

Aranâğme ...

1 2

2. Bu

Temmuz 1988, Ankara

1  
Bi-hamdillâh ayân oldu bana Hû  
Derim yâ Hû vü yâ men Hû vü yâ Hû  
Hüviyyetle beyân oldu bana Hû  
Derim yâ Hû vü yâ men Hû vü yâ Hû

2  
Bu Mahvî nefis elinden kaldı hayran  
Vücûd-ı dârını zenb etti vîran  
Meded yâ Hû, kerem et eyle gufran  
Derim yâ Hû vü yâ men Hû vü yâ Hû

Aruz Vezni: Mefâilün / Mefâilün / Feûlün