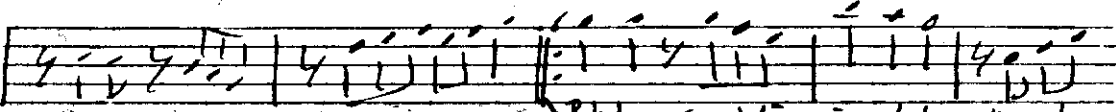
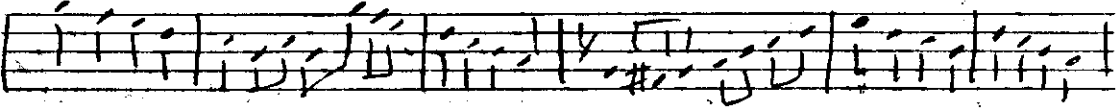
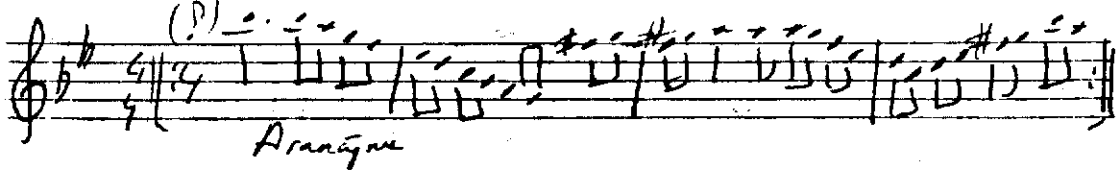


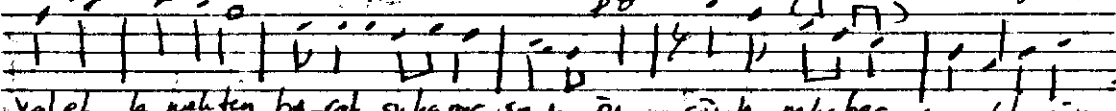
Sofyan

Wihāmed

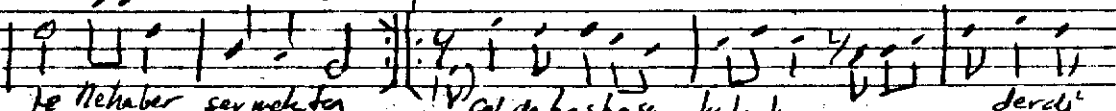
TKi



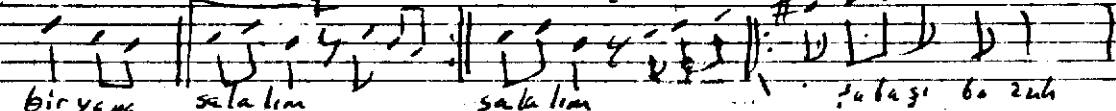
Bıktım seniden sünmekten düşer ha-
Yoksa bir iğin akşam bir fişhe



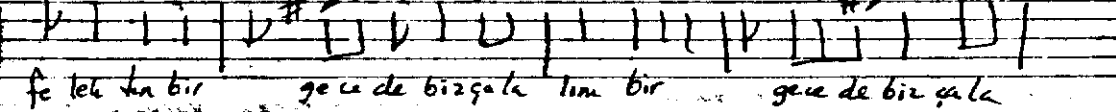
Yaleh la nekten be-rah şukar sa li pi - söyle nehaber sevmeden söy-
vur bi zim cama a-çıp kapı mı kimse ler görme den süzül o da ma sei



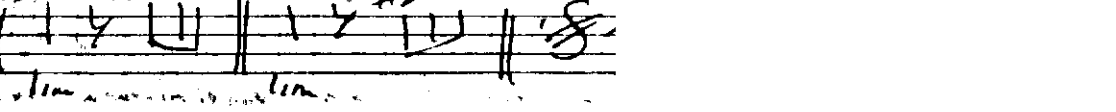
Ne haber sevmeden Gel de baş başa kalam derdi
şiririr O da ma



bir yana salalım salalım salalım şiririr bo zulu



fe leh la bir gece de bir şala lım bir gece de bir şala



lım lım

I

II

Bıktım seni düşünmekten
Düşer hayal etmekten
Bırak şu kararsızlığı
Söyle ne haber sevmeden

Yalnız bir izim akşam
Bir fişhe vur birim cama
Açıp kapı mı kimse ler
Görmeden süzül o da ma

III

Gel de baş başa kalam
Derdin bir yana salalım
Şu başı bozuk feleketen
Bir gece de bir şatalım