

EVĖARĖ ŖARKI

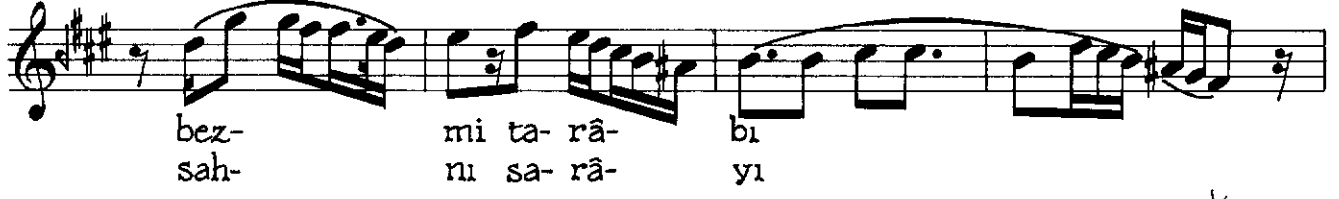
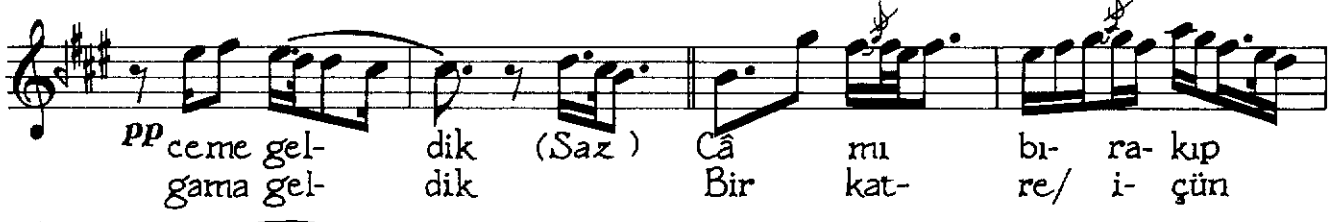
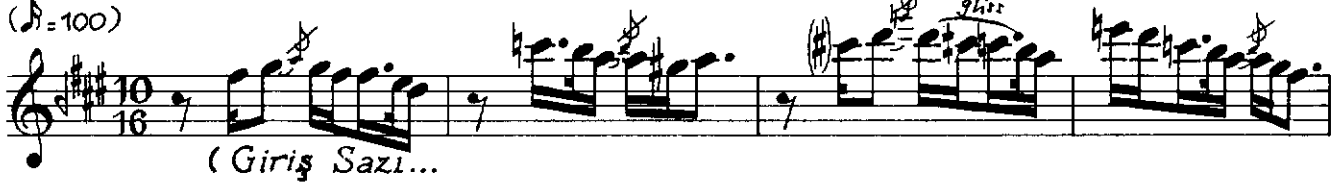
(Bezm-i elemin)

Güfte: Nedim

Beste: Cinuęen Tanrıkorur

Curcuna (orta)

(♩ = 100)



yâ- zı ha kî- kat (S a z) Keş- ol- muş i- ken
çeş- me- i fey- yâ
yâ- zı ha kî- kat (S a z)

Bezm-î elemin devri bitüp âleme geldik
Câmı bırakıp bezm-i tarâb-î ceme geldik
Keşfolmuş iken çeşme-i feyyâz-ı hakikat
Bir katre/içün sahn-ı sarây-ı gama geldik

Nedim