

RAST ŞARKI
(BESTELER KALDI YARIM)

USÛL: DÜYEK

BESTE: YILMAZ YÜKSEL
GÜFTE: ŞÜKRÜ YETİMOĞLU



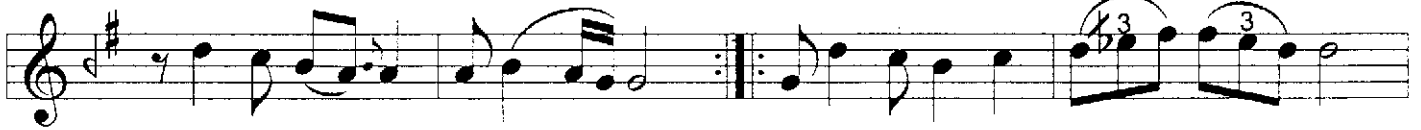
..... ARANAĞME



BES TE LER KAL DI YARIM ŞAR KI LAR DA BU AK ŞAM



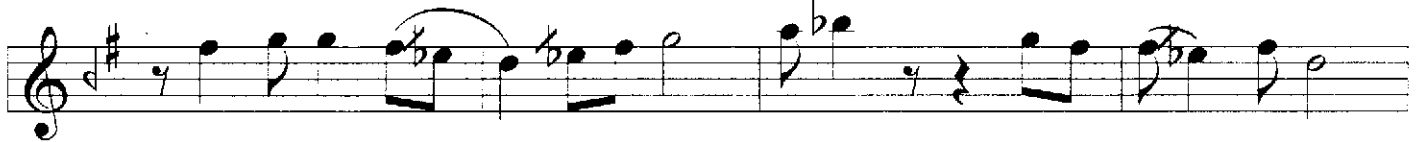
AĞ LI YOR U MUT LA RIM ŞAR KI LAR DA BU AK ŞAM



ŞAR KI LAR DA BU AK ŞAM ARANAĞME



GÖZ LERİN DE O KU DUM



NAĞ ME LER LE DO KU DUM SE Nİ ÇA LI YOR U DUM



ŞAR KI LAR DA BU AK ŞAM ŞAR KI LAR DA BU AK ŞAM



ARANAĞME



KA DEH LER DE İ ZİN VAR HA YÂ LİM DE



YÜ ZÜN VAR HIÇ BİT ME YEN HÜ ZÜN VAR ŞAR KI LAR DA

BU AK ŞAM ŞAM KI LAR DA BU AK ŞAM

SEN SİZ DERT LER

BİT Mİ YOR AY LAR YIL LAR YET Mİ YOR TE SEL Lİ KÂR

ET Mİ YOR ŞAR KI LAR DA BU AK ŞAM ŞAR KI LAR DA

BU AK ŞAM

TUNCA YÜKSEL
1,00AK,2000

BESTELER KALDI YARIM
ŞARKILARDA BU AKŞAM
AĞLIYOR UMUTLARIM
ŞARKILARDA BU AKŞAM

GÖZLERİNDE OKUDUM
NAĞMELERLE DOKUDUM
SENİ ÇALIYOR UDUM
ŞARKILARDA BU AKŞAM

KADEHLERDE İZİN VAR
HAYÂLİMDE YÜZÜN VAR
HİÇ BİTMİYEN HÜZÜN VAR
ŞARKILARDA BU AKŞAM

SENSİZ DERTLER BİTMİYOR
AYLAR YILLAR YETMİYOR
TESELLİ KÂR ETMİYOR
ŞARKILARDA BU AKŞAM

ŞÜKRÜ YETİMOĞLU