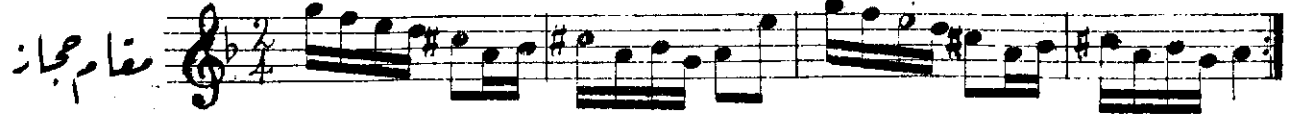


مطابق وضو

لومك اما ليلك

INTRODUCTION



قاز ده بن جی میر دم کب جام قو نیم به
ben de' Kar Me' de' mir dji ko zam ques bé nim



دن پول بی به جی دوك کو به آ ده سن شی
yol dan bé ni be' geu rug dji A si sin da



جی مور کو لی رات سو ده قا دی قوی لی آ
zi geu mur dou Ka ra sou rat li Koy A li



مد گو به ا با دی هن کی ده کو نش آ شه ما دا غا ایز
di ba e' be' gume him A les qu ré yi Ma sa iz ga ra



(Tchali Supurphési)

سی ف ق شید ما چا کی چه پی جک گز لی یت فی حای جی
tcha ma chir Ka Fe' ssi ha ssi yet li ghelinziq tchilché yi



(Tchali Supurphési)

Tchali supurphési