

NIHAVEND ŞARKI

DÜYEK

(Benim gibi sen hiç yalnız kaldın mı ?)

Müzik : M. Şen SANCAKOĞLU

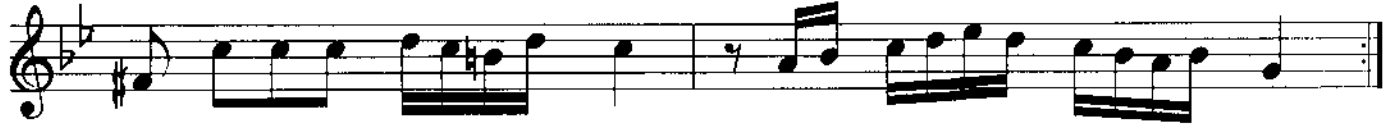
(♩ = 176)

HAYÂL KAHVESİ

Söz : Fatma ONUR



(ARANAĞMESİ)



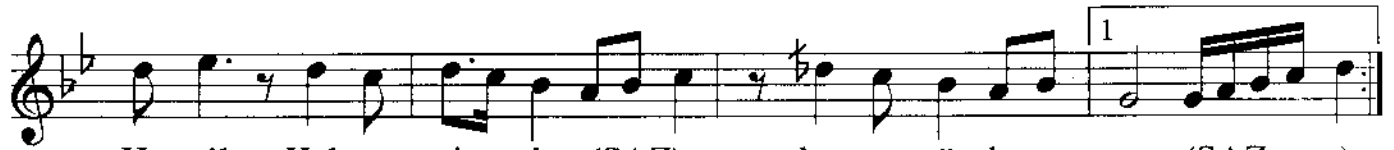
Be nim gi bi sen hiç yal nız kal dın mı (SAZ—) Düş le ri ni



se rin su ya— sal dın mı (SAZ—) (SAZ—)



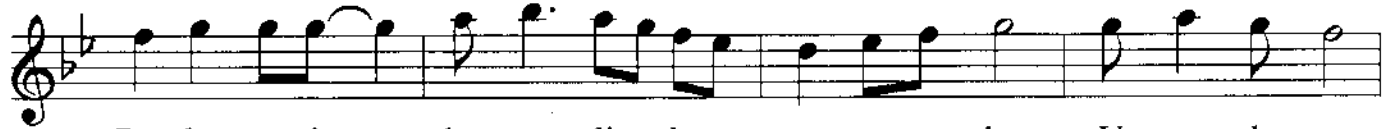
O tu rup Bo ğa zı sey re dal dın mı (SAZ—)



Ha yâl Kah ve sin de (SAZ) her— gün ba tı mı (SAZ—)



mı (SAZ—) (SAZ—)



Ben hep se nin ha ya lin le ya şa dım U mu du mu



ya rın— la ra ta şı dım (SAZ—) O sev di ğin çi çek le ri—



ok şa dım (SAZ) Ha yâl Kah ve sin de (SAZ)



her— gün ba tı mı (SAZ—) mı (SAZ—) ./..

NİHAVEND ŞARKI

(2. Sahife)

Mediha Şen SANCAKOĞLU

(SAZ) Ha yal le rim rüz gâr lar la
ya rış tı (SAZ) Gözyaş larım dal ga la ra
ka rış tı (SAZ) Her bir dam la Tan rı ya
ya ka rış tı Ha yâl Kah ve sin de (SAZ)
her gün ba tı mı (SAZ) mı (SAZ) (Son)

HAYÂL KAHVESİ

Benim gibi sen hiç yalnız kaldın mı ?
Düşlerini serin suya saldın mı ?
Oturup Boğazı seyre daldın mı ?
Hayâl Kahvesinde her gün batımı

Ben hep senin hayalinle yaşadım
Umudumu yarınlar taşıdım
O sevdiğin çiçekleri okşadım
Hayâl Kahvesinde her gün batımı

Hayallerim rüzgârlarla yarıştı
Gözyaşlarım dalgalara karıştı
Her bir damla Tanrıya yakarıştı
Hayâl Kahvesinde her gün batımı
(Fatma ONUR)