



Usûl : Sofyan

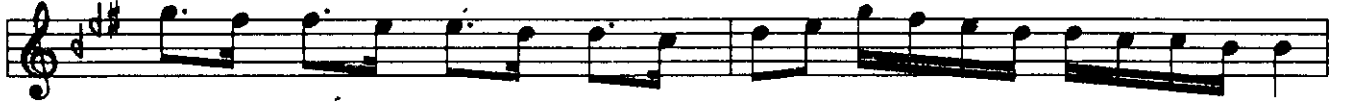
SEGÂH İLÂHÎ

BEN YÜRÜREM YÂNE YÂNE

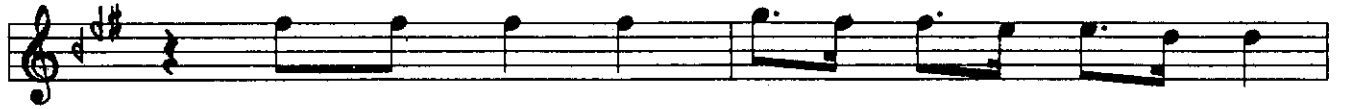
Güfte : Yunus Emre
Beste : ?



Ben yü - rü - rem yâ - ne yâ - ne
Ben Yu - nus i bî - çâ - re - yim



Aşk bo - ya - dı be - ni kâ - ne
Dost e - lin - den â - vâ - re - yim



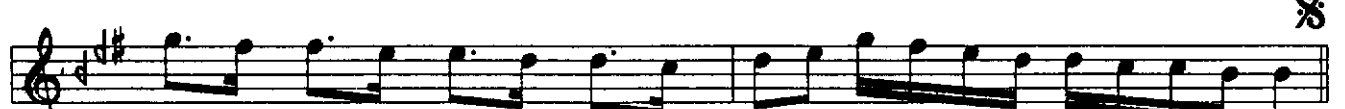
Ne â - kı - lem ne dî - vâ - ne
Baş - tan a - ya - ğa yâ - re - yim



Gel gör be - ni aşk ney - le - di
Gel gör be - ni aşk ney - le - di



(ah) Gel gör be - ni be - ni aşk ney - le - di
(ah) Gel gör be - ni be - ni aşk ney - le - di



Der - de gi - rif - târ ey - le - di
Der - de gi - rif - târ ey - le - di

Ben yürürem yâne yâne
Aşk boyadı beni kâne
Ne âkilem ne dîvâne
Gel gör beni aşk n'eyledi

Gâh eserim yeller gibi
Gâh tozarım yollar gibi
Gâh akarım seller gibi
Gel gör beni aşk n'eyledi

Akar sulayın çağlarım
Derdli ciğerim dağlarım
Şeyhim anıben ağlarım
Gel gör beni aşk n'eyledi

Ya elim al kaldır beni
Ya vaslına erdir beni
Çok ağladım güldür beni
Gel gör beni aşk n'eyledi

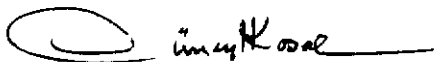
Ben yürürüm ilden ile
Şeyh sorarım dilden dile
Gurbette hâlim kim bile
Gel gör beni aşk n'eyledi

Mecnûn oluban yürürüm
Ol yârî düşte görürüm
Uyanır melûl olurum
Gel gör beni aşk n'eyledi

Benzim sarı gözlerim yaş
Bağrım yara ciğerim baş
Hâlim bilen derdli kardaş
Gel gör beni aşk n'eyledi

Aşkın beni mest eyledi
Aldı gönlüm hast'eyledi
Öldürmeğe kast eyledi
Gel gör beni aşk n'eyledi

Ben Yûnus-i bî-çâreyim
Dost elinden âvâreyim
Baştan ayağa yâreyim
Gel gör beni aşk n'eyledi

 İsmail Koral