

UŞŞAK ŞARKI

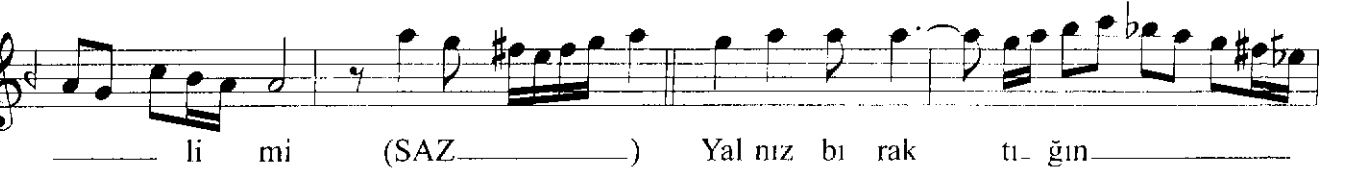
Usûlü : DÜYEK

(Ben söylesem inanmayacaksın melâlimi)

Müzik : SÂLİH SUPHİ SONER

Söz : HÜSEYİN SİRET ÖZSEVER

(128)



UŞŞAK ŞARKI

(2. Sahife)

SÂLİH SUPHİ SONER

ha yâ lin le ör tü lü (SAZ) Her şey o dam
da san ki ha yâ lin le ör tü
lü (SAZ) Sey rey le öl dü ğüm ge ce
ey rû hu mun ey rû hu mun ey rû hu mun gü lü
Gök le re keh ke şan o la cak kal bi min
kal bi min kal bi min kü lü (SAZ) Gök le re
(Son)
keh ke şan o la cak kal bi min kü lü E.B.

Ben söylesem inanmayacaksın melâlimi
Sor gizli gördüğün gece mehtâba hâlîmi
Yalnız bıraktığın oda, hasretle bir ölü
Her şey odamda sanki hayâlinle örtülü
Seyreyle öldüğüm gece ey rûhumun gülü
Göklere kehkeşan olacak kalbimin külü
(Hüseyin Siret ÖZSEVER)