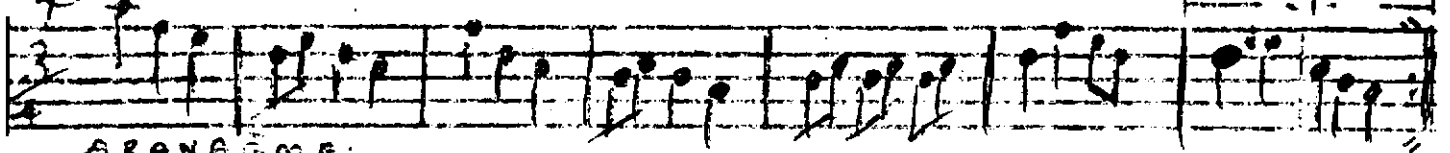
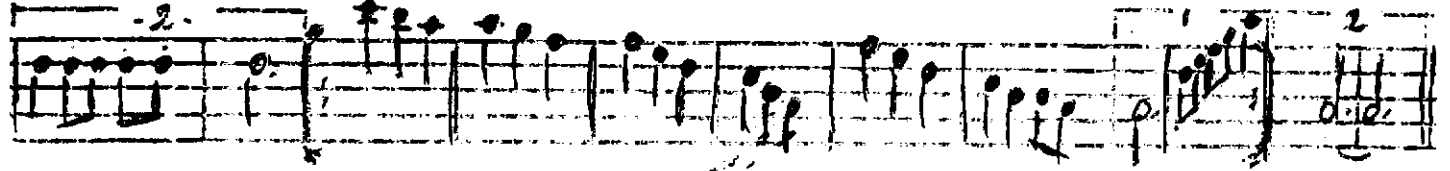


# ~ KARCI ĞAR SARI ~

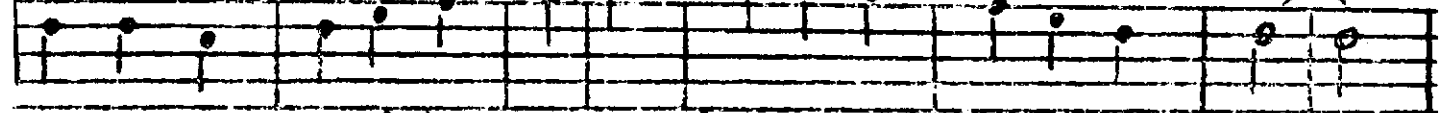
0 Ağacın Altını Anmaz olur muyum hiç? Beşle - Beşle 69  
Yusu. f Hal. kesen



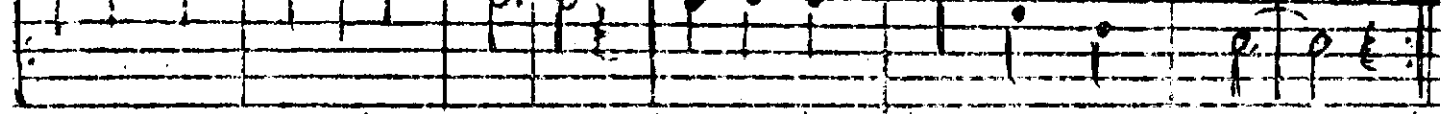
... ARANA GME...



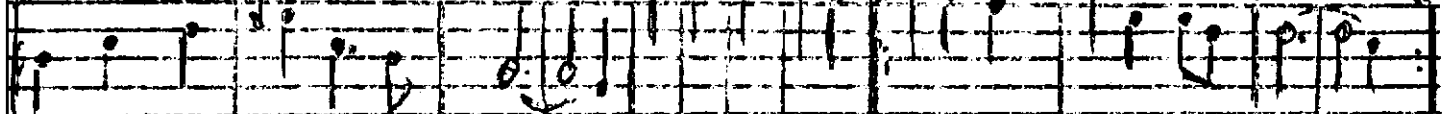
Ben her mevsim o ye re ... Öz gün üz günü de  
Şi men le re u za ... Hölge la rada la rim



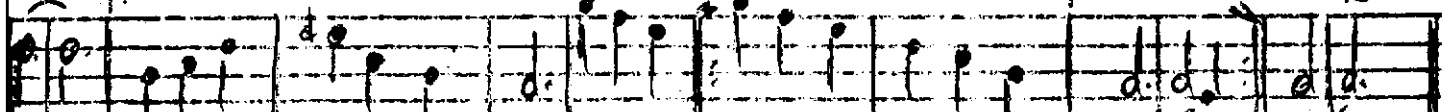
0 1 Ğa cin al ti ni ... hep zi ya ref e de rim...  
er za van bi nim le sin ... hep se ni hatı r la rim...



Se ni e lin e lim de ... Yarım da his se de rim...  
öl meyin ge ka pan maz bu has ref ya ra la rim



0 ye ri o günle ri ... AR ... Anmaz olur muyum hiç?



hiç. 0 güzel ylları şin ... Anmaz olur muyum hiç? - Hiç -

her mevsim o yere üzgün üzgün giderim.

ğacın altını hep ziyaret ederim.

çim çim le, yarımda hissederim.

0 günleri anmaz olur muyum hiç?

0 güzel yllar için yarımda olur muyum hiç?

Çimenlere uzatır, hülyalara dalarım,  
Her zaman berişlerim, hep seni hatırlarım..  
Ölmeyince kapanmaz bahaset yollarım.

Oyer... Ne olur bir gün orda Karşılaştık yine biz  
Eskisi gibi yine bakışın...

0 ağacın altında böyle ellertimiz 15. 9. 1972 Cuma