

NIHÂVEND ŞARKI

Usûlü: DÜYEK

(Ağlamakla, inlemekle ömrüm gelip geçiyor)

Güfte ve Beste :

Sâdi HOŞSES

(1912 - 1994)

(♩ = 128)



Ağ la— mak— la in le— mek— le



öm rüm— ge lip— ge çi— yor



(SAZ—)



(SAZ—)

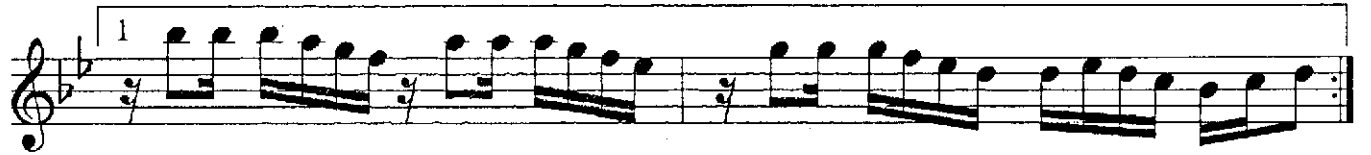


De vâ sı— yok (SAZ—) ga rip— gön— lüm—

(Son)



gün den— gü— ne ah— e ri— yor (SAZ—)



(SAZ—)



(SAZ—)

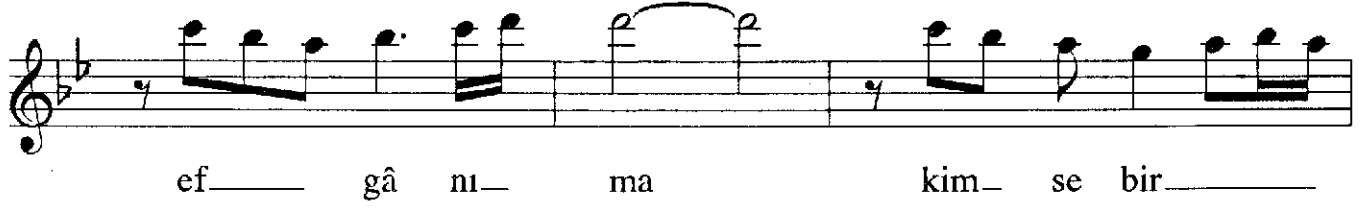
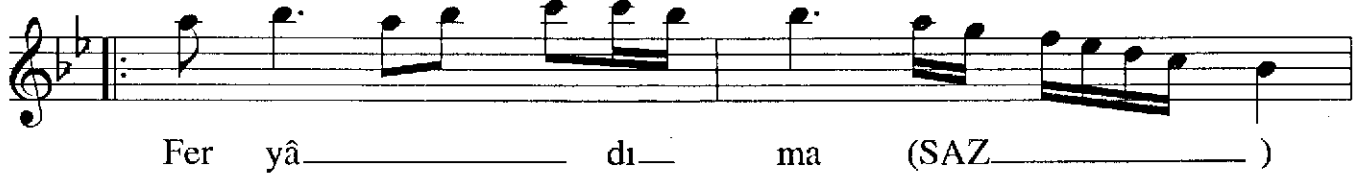
./...

NİHÂVEND ŞARKI

(2. Sahife)

Sâdi HOŞSES

(1912 - 1994)



Ağlamakla, inlemekle ömrüm gelip geçiyor
Devâsı yok, garip gönlüm günden güne eriyor
Feryâdına, efgânıma kimse bir ses vermiyor
Devâsı yok, garip gönlüm günden güne eriyor