

NİHÂVEND FANTEZİ

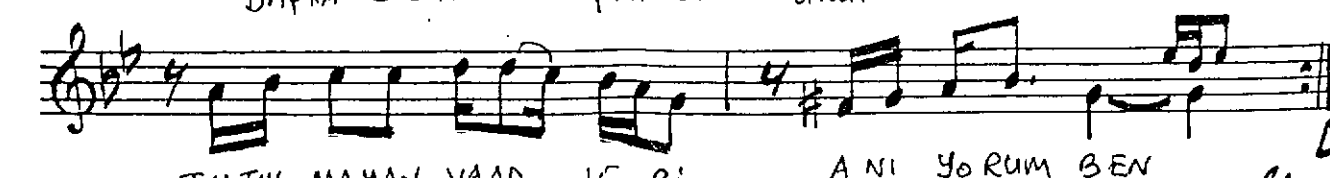
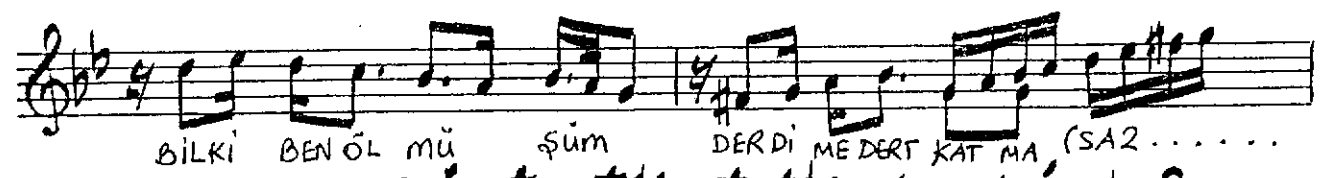
"Bana öyle bakma, kalbimi yakma"

Söz ve Müzik
Necip Gülse

Sofyan



①



TUTUL MAYAN VAAD LE Rİ

A Nİ YÖ RUM BEN

D.C
fin.

NİHÂVEND FANTEZİ
"Bana öyle bakma, kalbimi yakma,"

②

ŞİMDİ KALBİM BOMBOS E Rİ YİP GİTTİ E Rİ YİP GİTTİ
BUNE BİCİM SEVGİ CANI MA YET Tİ
BUNE BİCİM SEVGİ CANI MA YET Tİ (SAZ.....)
BUNE BİCİM SEVGİ CANI MA YET Tİ
BUNE BİCİM SEVGİ CANI MA YET Tİ

BANA ÖYLE BAKMA, KALBİMİ YAKMA
BİLKİ BEN ÖLMÜŞÜM, DERDİME DERT KATMA
SEN UZAKLASTIKÇA BÖYLE
BİR KUZUN ÇÖKER GÖNLÜME
YETER ARTIK GEL YANIMA
BANA SEVDİĞİNİ SÖYLE
BAŞKASIYLA OLSAN ŞİMDİ
UNUTMA O GÜNLERİ
TUTULMAYAN VAADLERİ
ANİYORUM BEN

NAKARAT

ŞİMDİ KALBİM BOMBOS, ERİYİP GİTTİ
BUNE BİCİM SEVGİ, CANIMA YETTİ.

NAKARAT

el. Gülşen - 1995