

HİCÂZ ŞARKI

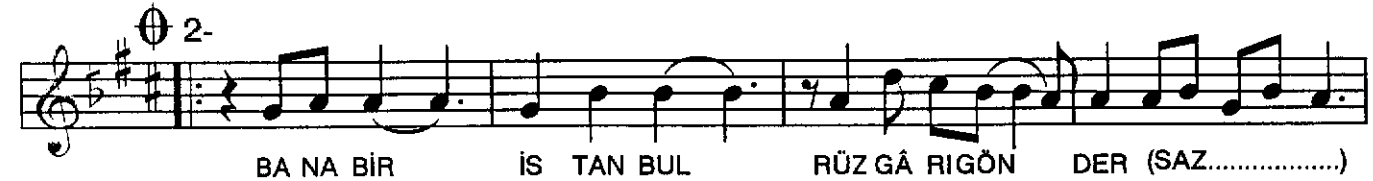
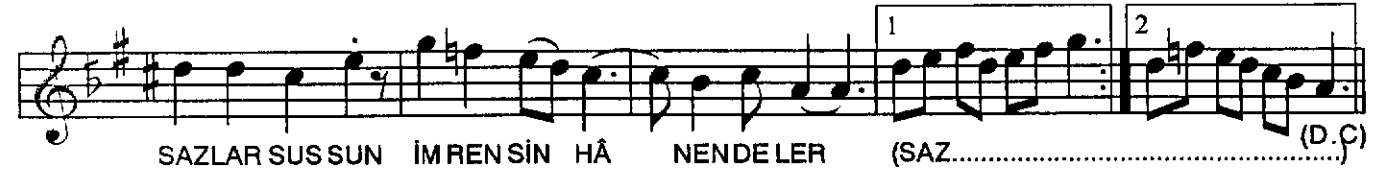
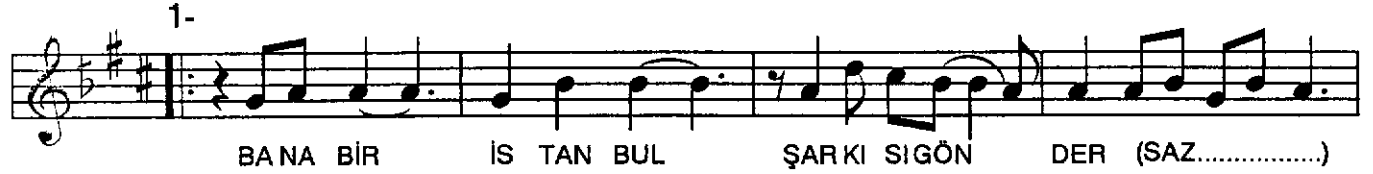
BANA BİR İSTANBUL ŞARKISI GÖNDER

Usulü: AKSAK

♩ :240 Süre :6'.36"

Beste ve Güfte:

Taner ÇAĞLAYAN



BANA BİR İSTANBUL ŞARKISI GÖNDER

2

DA ĞİT SİN UF KU MU KE SEN SİS LE Rİ (SAZ.....)

GELECEĞİN GÜN DEN MÜJDELER VER SİN (SAZ.....) SİN (SAZ.....) (D.C)

3-
BANA BİR İS TAN BUL GECE SİĞÖN DER (SAZ.....)

MEHTÂ BI YIL DI Zİ SANA BEN ZE SİN (SAZ.....) SİN (SAZ.....)

ARA SAZI.....

KÖ YÜM DE BİR GE CE SUN KI SABAH SİZ (SAZ.....)

HER HÂ LİY LE İSTAN BULA BEN ZE SİN (SAZ.....) SİN (SAZ.....)

AĞIRCA.....
BANA BİR İS TAN BUL GECE SİĞÖN DER (SAZ.....)

....) SANABEN ZE SİN (SAZ.....) SA NABEN ZE SİN (SON)

Caatlı Ersoy

BANA BİR İSTANBUL ŞARKISI GÖNDER
HASRET KOKSUN SEVDÂ KOKSUN NAĞMELER
SEN DE KATIL ÂHENGİNE MECLİSİN
SAZLAR SUSSUN İMRENSİN HÂNEDELER

BANA BİR İSTANBUL RÜZGÂRI GÖNDER
SENDEKİ ESRARLI HİSLERLE GELSİN
DAĞITSIN UFKUMU KESEN SİSLERİ
GELECEĞİN GÜNDEN MÜJDELER VERSİN

BANA BİR İSTANBUL GECESİ GÖNDER
MEHTÂBI, YILDIZI SANA BENZESİN
KÖYÜMDE BİR GECE SUN KI SABAH SİZ
HER HÂLİYLE İSTANBUL'A BENZESİN

BANA BİR İSTANBUL GECESİ GÖNDER, SANA BENZESİN