

# HICÂZ TÜRÜKÜ

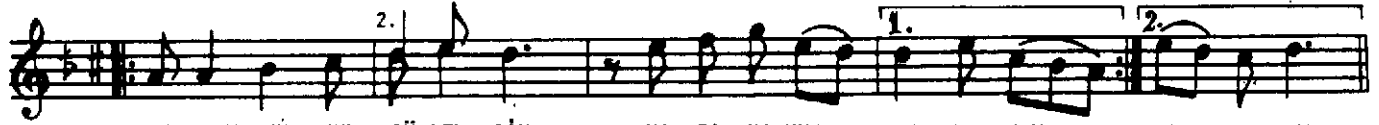
BALAM SEN NE GÜZELSİN

MÜZİK: ÜNSAL SİLLELİ

SÖZ: MEHMET ERBULAN

YÜRÜK SEMÂİ

♩:240



BA LAM SEN NE GÜ ZEL SİN NA ZI NA KUR BAN O LAM BAN O LAM  
ME NİM NAZ LI CEY LA NİM YÜ ZÜ NE HEP HEY RA NİM HEY RA NİM



BİN BA HA RA BE DEL SİN YA ZI NA KUR BAN O LAM BAN O LAM  
ÜZ ME BE Nİ A CA NİM GÖ NÜ LE GİR DİN BA LAM DİN BA LAM

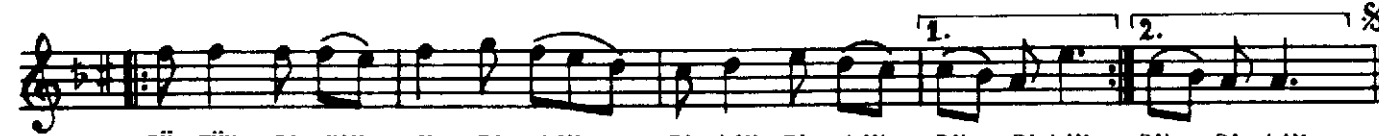
SAZ



(SAZ)



BA LAM BA LAM BAL BA LAM GÖ NÜL DE HEP KAL BA LAM KAL BA LAM



BÜ TÜN CA NİM AL BA LAM BA LAM BA LAM BAL BA LAM BAL BA LAM

BALAM SEN NE GÜZELSİN  
NAZINA KURBAN OLAM  
BİN BAHARA BEDELSİN  
YAZINA KURBAN OLAM

MENİM NAZLI CEYLANIM  
YÜZÜNE HEP HEYRANIM  
ÜZME BENİ A CANIM  
GÖNÜLE GİRDİN BALAM

BALAM BALAM BAL BALAM  
GÖNÜLDE HEP KAL BALAM  
BÜTÜN CANIM AL BALAM  
BALAM BALAM BAL BALAM