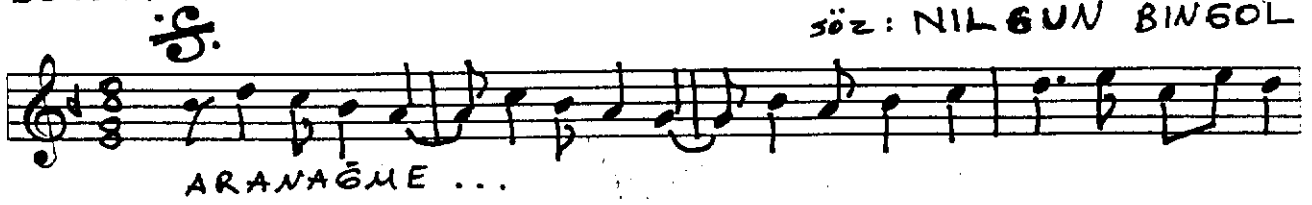


UŞŞAK ŞARKI  
♩: 256  
DÜYEK (BAKMA BANA ÖYLE) müzik: İBRAHİM HALİL TAŞKENT  
söz: NİLGÜN BİNGÖL



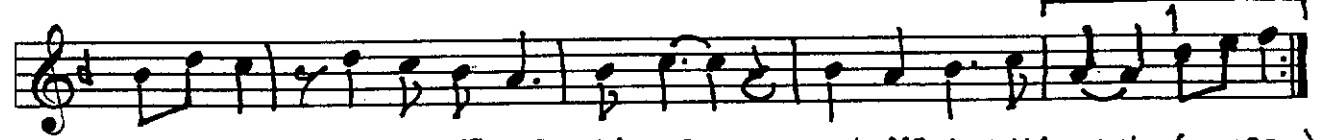
② BAK MA BA NA 'ÖY LE DA YA NİLHAZ SIN (--



-SAZ-) BİL SEN ÖY LE GÜ ZEL 'ÖY LE Sİ CAK SIN (-SAZ-)



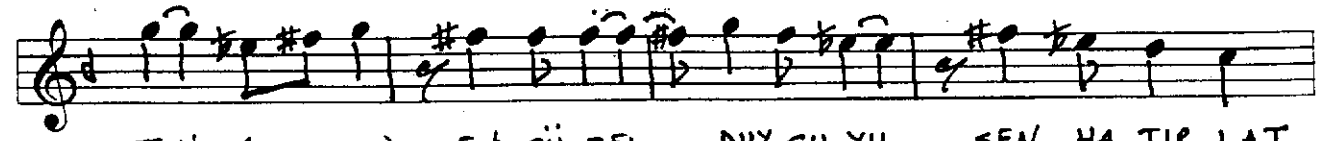
SIN (-SAZ-) HER HALİN LE BE NİM CA NI MA CAN SIN (--



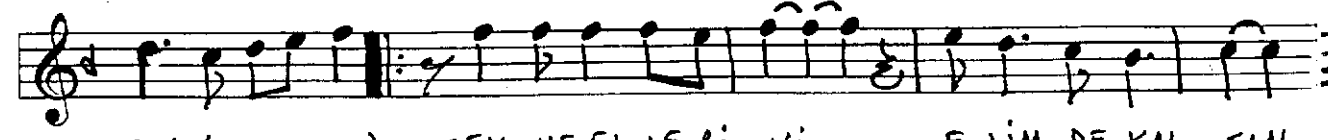
-SAZ-) SÖY LE YE MEZ Dİ LİM SEN BİR BAŞ KA SIN (-SAZ-)



SIN (-SAZ-) İ ÇİM DE KÜL LE NEN A TE Şİ YAK

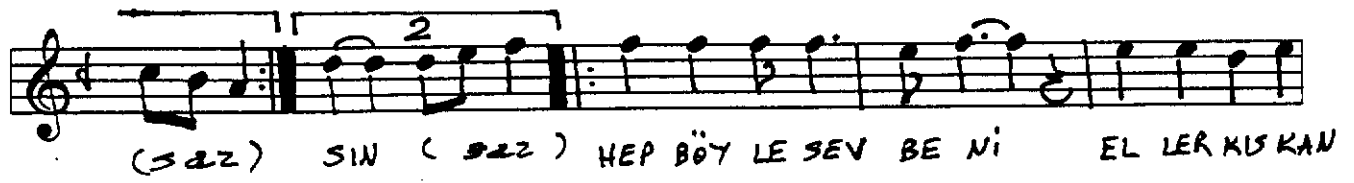
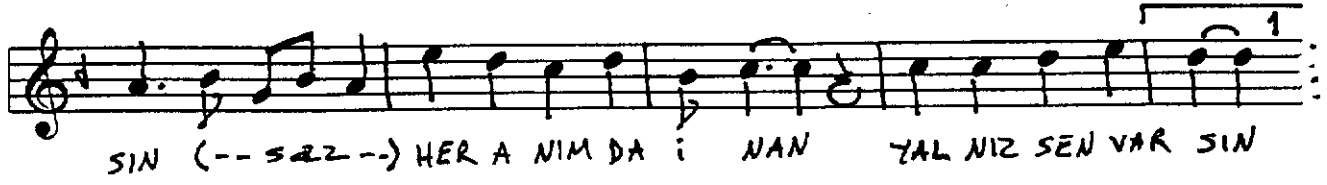
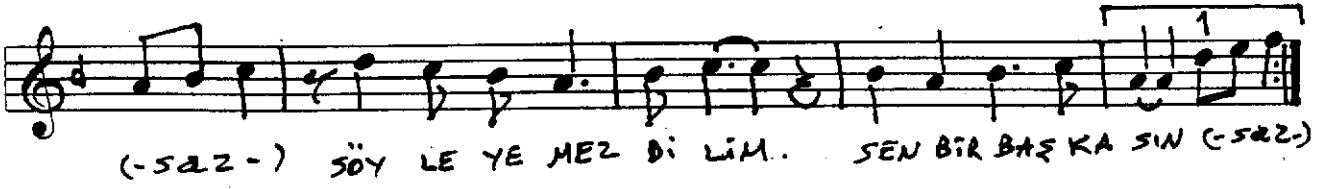


TİN (-SAZ-) EN GÜ ZEL DUY GU YU SEN HA TIR LAT



TİN (-SAZ-) ÇEK ME EL LE Rİ Nİ E LİM DE KAL SIN

(2. sayfa)



BAKMA BANA ÖYLE, DAYANILMAZSIN  
BİLSEN ÖYLE GÜZEL, ÖYLE SICAKSIN  
HER HALİNLE BENİM CANIMA CANSIN  
SÖYLEYEMEZ DİLİM, SEN BİR BAŞKASIN

(Nakarat) İÇİMDE KÜLLENEN ATEŞİ YAKTIN  
EN GÜZEL DUYGUYU SEN HATIRLATTIN  
ÇEKME ELLERİNİ, ELİMDE KALSIN  
SÖYLEYEMEZ DİLİM, SEN BİR BAŞKASIN

KARANLIK DÜNYAMA DOĞAN MEHTAPSIN  
HER ÂNIMDA İNAN YALNIZ SEN VARSIN  
HEP BÖYLE SEV BENİ, ELLER KUSKANSIN  
SÖYLEYEMEZ DİLİM, SEN BİR BAŞKASIN