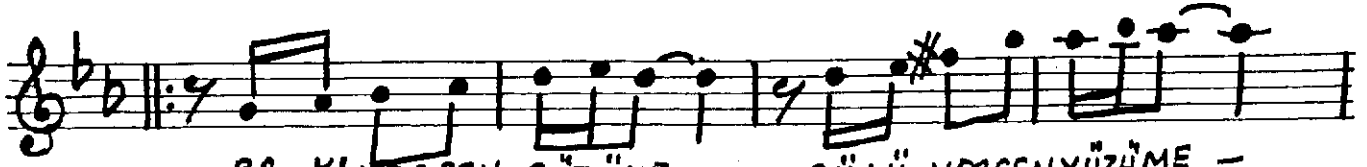


MAKAM: NİHAVEND
USUL: NİMSOFYAN

"SÖYLE"

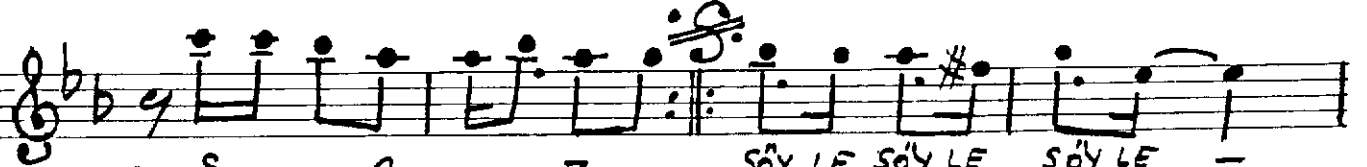
MÜZİK: İLGÜN SOYSEV
SÖZ: YEŞİM KOPAN



BA KI VER SEN GÖZÜME - GÜLÜ VER SEN YÜZÜME -



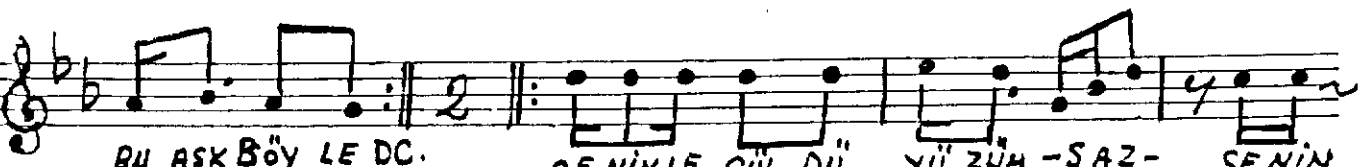
BİR İ NANSAN SÖZÜ ME - Bİ TER MİYDİ BU AŞK SÖYLE



- S A Z - SÖY LE SÖY LE SÖY LE -



Bİ TER MİYDİ BU AŞK SÖY LE SÖY LE SÖY LE SÖY LE - Bİ TER MİYDİ



BU AŞK BÖY LE DC. SENİNLE GÜL DÜ YÜ ZÜM - SAZ - SENİN



İ QİN Dİ HÜZ NÜM GEL Bİ. RAKMA BENİ GÜLÜM DESEM KALIR

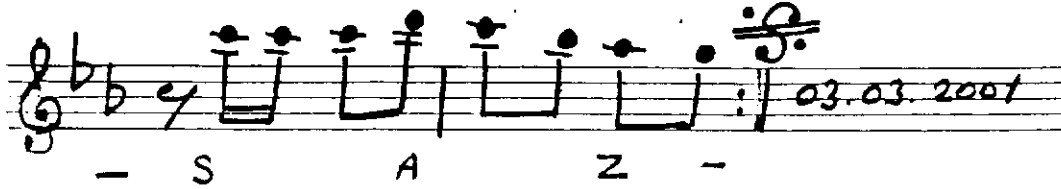
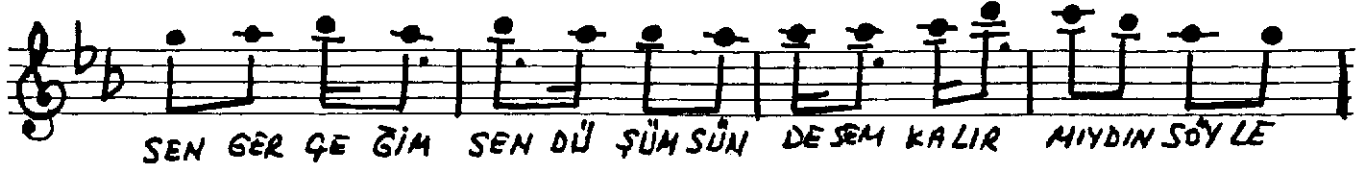


MİYDİN SÖY LE - S A Z - GÖK GEÇ AR TIK



YOK SUN - BU KÂLP SENDEN YOK SUN - AK LIM DA HE P YÜ ZÜN KO KUN

- 2 -



I BAKIYERSEN GÖZÜME, GÜLÜYERSEN YÜZÜME
BİR İNANSAN SÖZÜME BİTERMİYDİ BU AŞK SÖYLE

SÖYLE, SÖYLE, SÖYLE, BİTERMİYDİ BU AŞK SÖYLE
NAKARAT: SÖYLE, SÖYLE, SÖYLE, BİTERMİYDİ BU AŞK BÖYLE

SENİNLE GÜLLÜ YÜZÜM, SENİN İÇİNCİ HÜZÜNÜM
II GEL BIRAKMA BENİ GÜLLÜM, DESEM KALIRMIYDIN SÖYLE

- NAKARAT -
GÖK GEÇ ARTIK YOKSUN, BU KÂLP SENDEN YOKSUN
III AKLIMDA HEP YÜZÜN KOKUN, DESEM DÖNERMİYDİN SÖYLE

- NAKARAT -
DÖN CANIM DÜNYA DÖNSÜN, GÜL CANIM GÜLSÜN YÜZÜM
IV SEN GERGEĞİM, SEN DÜŞÜMSÜN, DESEM KALIRMIYDIN SÖYLE

- NAKARAT -

YEŞİM KOPAR