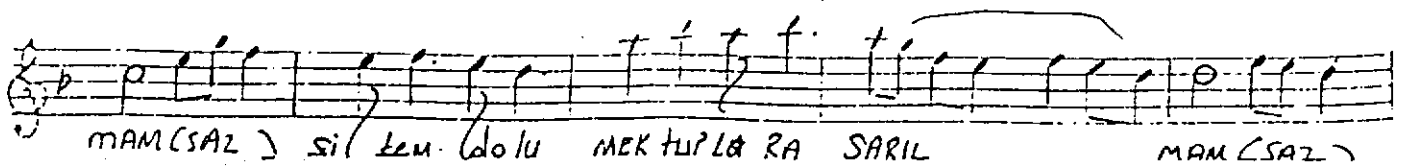
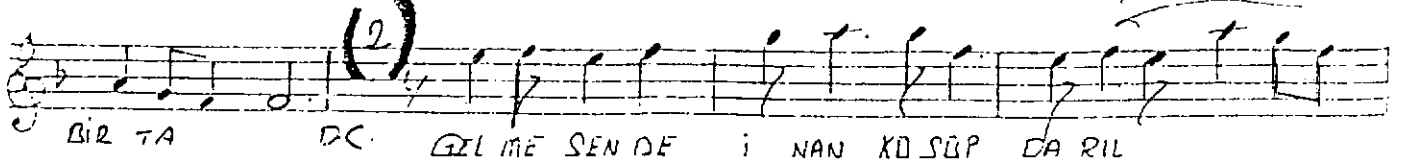
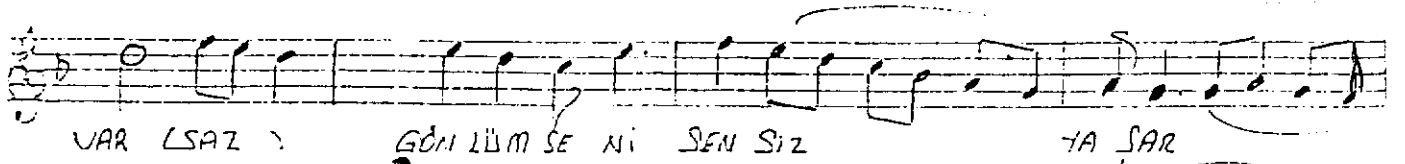
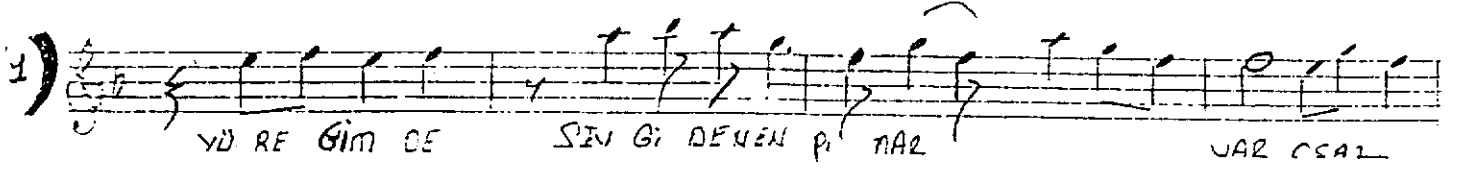
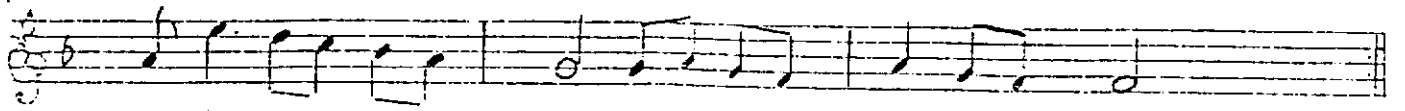
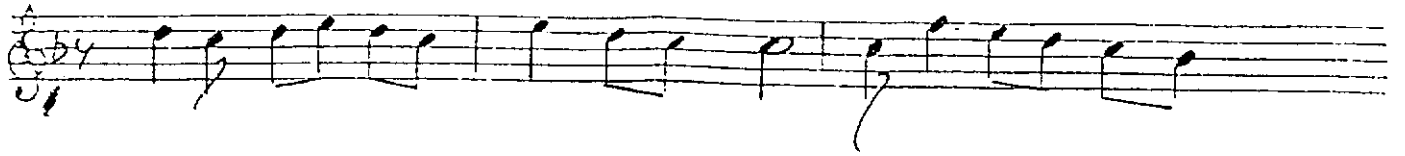


ACEM AÇIRAN  
SOFYAN (BİR TALEM) Müzik: Tuncay Sağlam  
(♩ = 100) YÜREĞİMDE SEVGİ DENEN PİNAR VAR SÖZ : SAMİ DERİN TUNA



GÖNLÜM SENİ SENSİZ YAŞAR

BİR TA NEM D-C

(3) YOR LU ĞI NA İ ÇİNİ ÇİNİ AĞ LA YIP (SAL)

YÜ RE Ğİ Mİ HAS RETİLE DAĞ LA YIP (SAL)

FİNCANDAKİ FALA UMUT DAĞ LA YIP (SAL)

GÖNLÜM SENİ SENSİZ YAŞAR BİR TA NEM

4980  
H. K. K. K.

### BİR TANEM

Yüreğimde sevgi denen pınar var.  
Aşkın ile coşar, taşar bir tanem.  
Aramızda hasret denen duvar var.  
Gönlüm seni, sensiz yaşar bir tanem ..

Gelmesen de inan küşüp, donlmam.  
Beklemekten asla bıkip, yorulmam.  
Sitem dolu mektuplara sarılmam.

**Gönlüm seni Sensiz yaşar bir tanem..**

Yokluğuna için için ağlayıp.  
Yüreğimi hasret ile dağılayıp.  
Fincandaki fala umut bağlayıp.  
Gönlüm seni, sensiz yaşar bir tanem...