

# KÜRDİLİHİCAZKÂR ŞARKI

Usûlü : DEĞİŞMELİ  
(Düyek - Curcuna)

(Yorgun gönlümün sonbahârında )

Söz ve Müzik :  
SÂLİH SUPHİ SONER

( ♩ = 144 )



(ARANAĞMESİ\_\_\_\_\_)



Yor gun gön lü mün\_\_\_\_ son ba hâ rın\_\_\_\_ da (SAZ\_\_\_\_\_)



Yor gun gön lü mün\_\_\_\_ son ba hâ rın\_\_\_\_ da (SAZ\_\_\_\_\_)



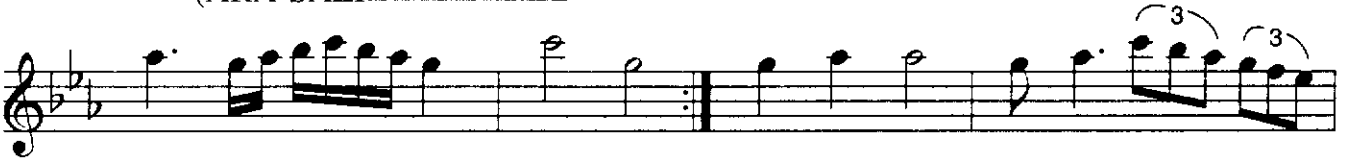
Ar tık şar kı la rın ses le ri sus\_\_\_\_ tu (SAZ\_\_\_\_\_)



Ar tık şar kı la rın ses le ri sus\_\_\_\_ tu



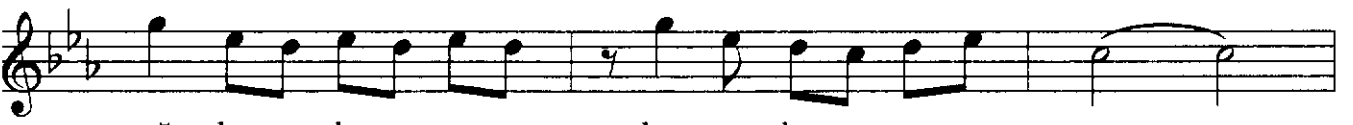
(ARA SAZI\_\_\_\_\_)



Hüz zam lar Hi caz lar\_\_\_\_\_



geç ti ak lım\_\_\_\_ dan (SAZ\_\_\_\_\_) Güz te ler\_\_\_\_\_



ağ lar ken\_\_\_\_ bes te ler sus tu



Güz te ler\_\_\_\_ ağ lar ken\_\_\_\_ bes te ler sus tu

# KÜRDİLİHİCAZKÂR ŞARKI

( 2. Sahife )

SÂLİH SUPHÎ SONER



(ARA SAZI\_\_\_\_\_)



Se gâh tan bir— nağ— me— ku lak la— rım— da



Ni hâ vend— ağ— lı— yor— du dak la— rım— da



Sa bâ dan— bir- ga zel o kun du- dur— du



Rû— hum dan— çok u— zak— duy— gu la rım— da



Rû hum dan— çok u— zak duy gu- la- rım— da



(ARA SAZI\_\_\_\_\_)



Mız râ bı ol- ma- yan— tel ler ça- lar— mı (SAZ\_\_\_\_\_)



Güf te- siz— şar- kı- lar— yal- nız- ağ- lar— mı

./...

# KÜRDÎLÎHÎCAZKÂR ŞARKI

( 3. Sahife )

SÂLÎH SUPHÎ SONER

Aşk ol- ma- dan- gö nül- co şup çağ lar- mı

Bes- te si yok ol- muş- şar kı- la- rım- da (SAZ)

Ha yâl ler u çu şup kay bo lup bit- ti

Ü mit ler- ar- zu lar- ter- ket- ti- git- ti

Şar kı- lar- söy- len- di bir- ö mür bo- yu

Güf- te ler tü ken di- nağ- me ler- bit- ti

E.B.

Yorgun gönlümün sonbahârında  
Artık şarkıların sesleri sustu  
Hüzzamlar, Hicazlar geçti aklımdan  
Güfteler ağlarken, besteler sustu.

Segâhtan bir nağme kulaklarımda  
Nihâvend ağlıyor dudaklarımda  
Sabâdan bir gazel okundu durdu  
Rûhumdan çok uzak duygularımda

Mızrâbı olmayan teller çalar mı ?  
Güftesiz şarkılar yalnız ağlar mı ?  
Aşk olmadan gönül coşup çağlar mı ?  
Bestesi yok olmuş şarkılarımda

Hayâller uçuşup kaybolup bitti  
Ümitler, arzular terketti gitti  
Şarkılar söylendi bir ömür boyu  
Güfteler tükendi, nağmeler bitti  
(Sâlih Suphî SONER)