

Devr-i Kebir

Râhat'ülervâh Nakış

(BESTE)

Beste: Dr. Alâeddin Yavaşca

31/1. I. 1984 - VIŞNELÂDE

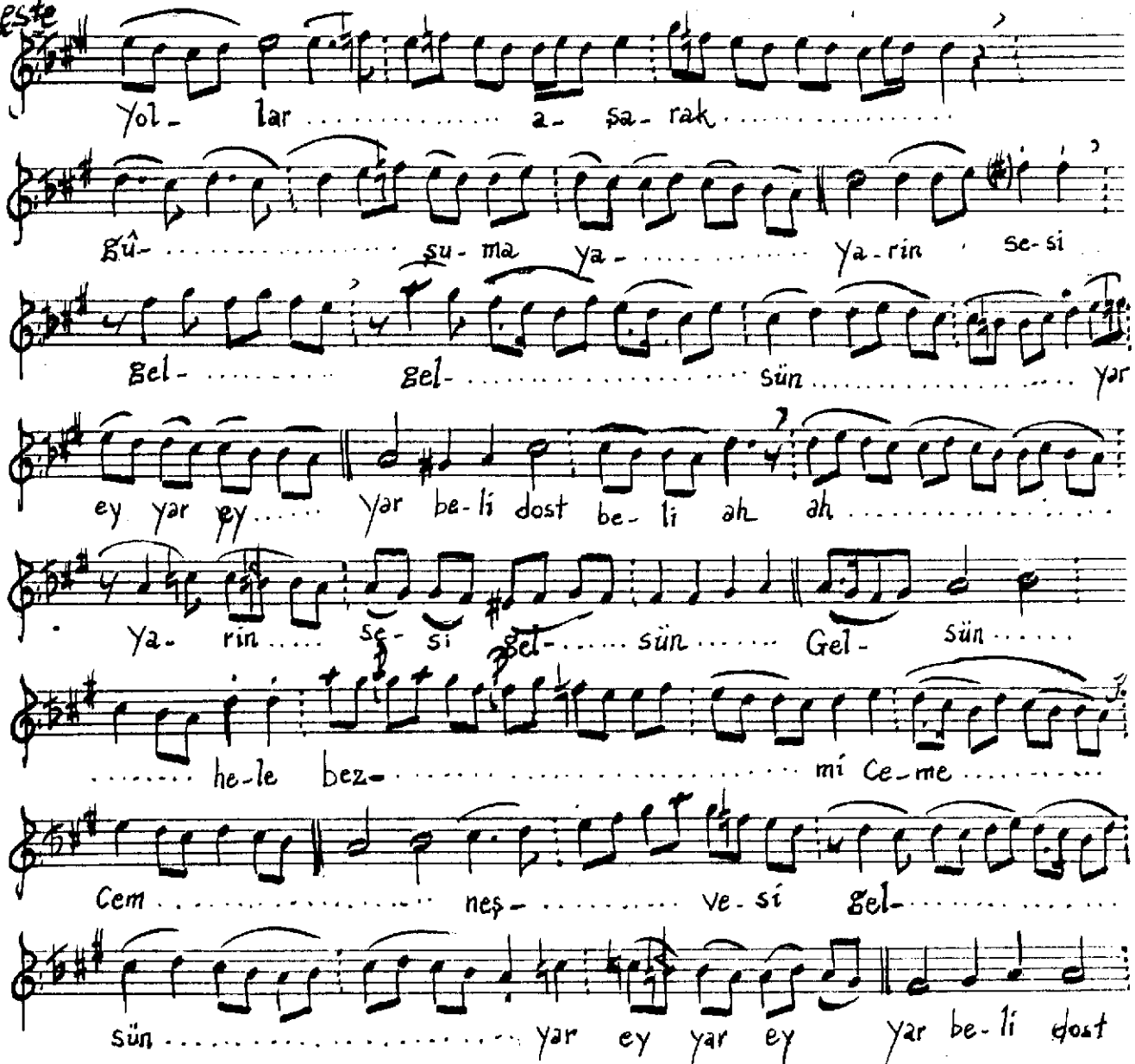
Güfte: Rıfki Melûl Meriç

♩ = 76

Giris SAZI



Beste



be-li yar ah Cem neş-

ve-si Gel- sün

Miyag Ta Ra- ha- tül er-

Va- ha ka- dar et- mek i-

şün şün id

yar ey yar ey yar be-li dost be-li yar

ah et- mek i- şün

id Gel- sün he-le bez-

mi-Ce-me Cem neş- ve-si

gel- sün yar ey yar ey

yar be-li dost be-li yar ah Cem neş-

ve-si Gel- sün