

# NİHÂVEND ŞARKI

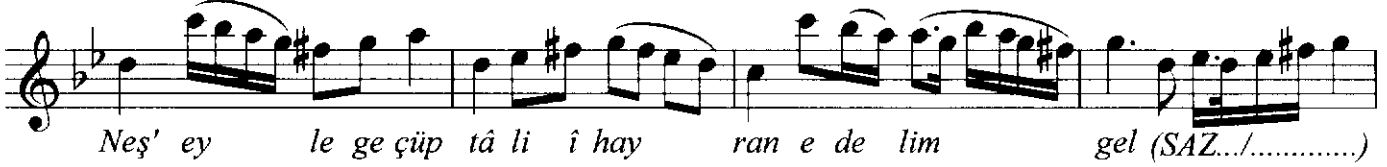
"Yol ! işte çemensiz ve çiçeksiz ve karanlık"

Beste : Müfit KURANER

Güfte : Hayâlî

Usûlü : Sofyan

♩ = 60



"Yol ! işte çemensiz ve çiçeksiz ve karanlık" devamı

sek (SAZ.../.....) Kar şım

da bu lun göz gö ze sey ran e de lim gel

gel (SAZ.../.....)

Mih net do lu yıl lar bi zi vî

rân e de cek tir Biz dost o la rak

on la rı vî rân e de lim gel gel

Biz dost o la rak on la rı vî rân e de lim gel

Dr.Semra Özgün  
Kasım-2008

Yol ! işte çemensiz ve çiçeksiz ve karanlık  
Sensiz yürümek bence muhal , el gidelim gel  
Kalp kalbe verüp el ele biz rah-ı hayatı  
Neş'eyle geçüp talî hayran edelim , gel .

Sermest-i muhabbet gezeriz gözden içerse  
Karşımda bulun göz göze seyranelim gel  
Mihnet dolu yıllar bizi virân edecektir  
Biz dost olarak onları virân edelim gel .

İsmail Koral