

MÜZİK : ALİ ŞENOZAN

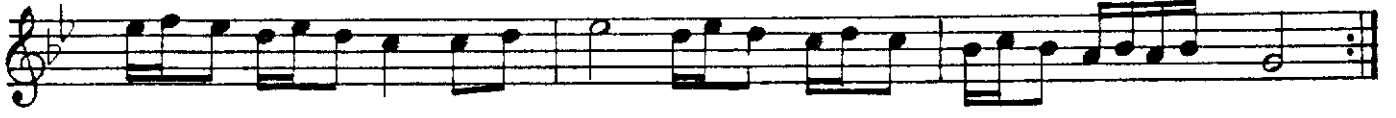
SÖZ : OKTAY TEM

U'ULU : DÜYEK

NIHÂVEND ŞARKI

(YOKSAN EĞER, SU ÇİÇEKLER SOLSA DA BİR, SOLMASA DA)

Aranâğme



NİHÂVEND ŞARKI
(YOKSAN EĞER, SÜ ÇİÇEKLER SOLSA DA BİR, SOLMASA DA)
(Sahife - 2)

İ NÂN Kİ HÂS RE Tİ Nİ ÇEK Tİ ĞİMİ SÜ MA SA DA

(Saz)

İ NÂN Kİ HÂS RE Tİ

Nİ ÇEK Tİ ĞİMİ SÜ MA SA DA

(Saz)

.....) %
uyul