

SEGÂH  
(İlâhî)

NİM EV SAT

Yi ti ri dîm ö

zü mü e fen dîm

Şöy yü le le

ha lî

E. Gö de zun mem far ri  
Go zun aç gör

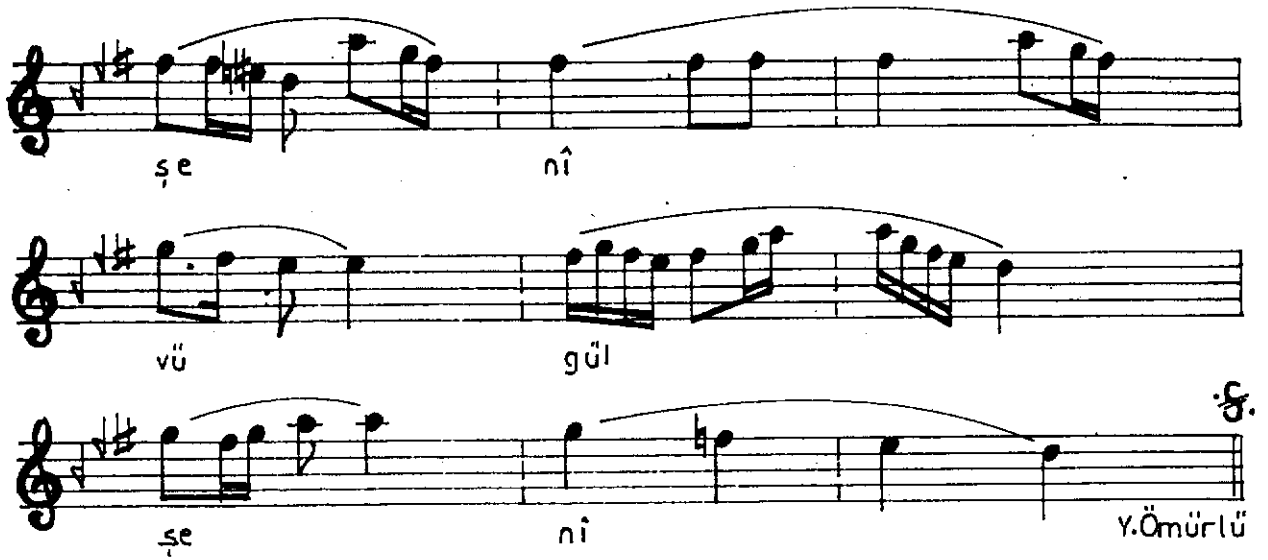
ku ni hi hic ci  
mi sa sa

ra nin ni vi  
li dir ri Ha

sa li li

hak ki dost  
hak ki dost

Di ler ri sen Rû



998

Yitirdim özümü (efendim) şöyle hâlî  
Edemem fark hicrân ü visâli (Hak dost)

Nedir mâhiyyeti bu kâinâtın  
Neyedir cümleinin âhir meâlî

Nedir bu görünen eşbâh u ervâh  
Göremem bir şey ki ola hâlî

Hakîkatte kamunun zâtı birdir  
Biri iki görür ahvel misâlî

Nedir bu kahr lutf zulmet ü nur  
Nedir bâkî nedir olan zevâlî

Dilersen Rûşenî vü Gülşenî'yi  
Gözün aç gör misâlidir HAYÂLî<sup>(1)</sup>