



KARCIĞAR İLÂHİ

YİNE YAZ AYLARI GELDİ

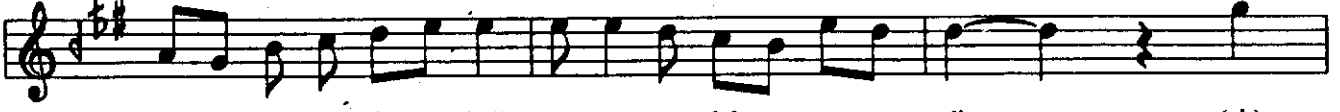
Güfte : Yunus Emre

Beste : Yeniköylü Hasan Ef.

Usûl : Düyek



(Ah) yi - ne yaz ay - la - nı gel - di
(Ah) kar - lı kar - lı dağ - lar aş - tin



Has - re - tin bağ - rı - mı del - di (ah)
Ni - ce mak - sû - da e - riş - tin (ah)



Ga - rip bül - bül sa - na n'ol - du Söy - le cā - nân
Yu - nu - sun bağ - rı - nı deş - tin Söy - le cā - nân



bül - bül söy - le Söy - le ga - rip
bül - bül söy - le Söy - le ga - rip



bül - bül söy - le
bül - bül söy - le

Yine yaz ayları geldi
Hasretin bağrımı deldi
Garip bülbül sana n'oldu
Söyle cânân bülbül söyle

A bülbülüm sana n'oldu
Sarıp gül benzin soldu
Bir eşin gurbette kaldı
Söyle canan bülbül söyle

A bülbülüm donun san
Ben çekerim âh ü zârı
Dosta vuslat olsa bari
Söyle cânân bülbül söyle

Gülün yanağında al var
Seher vaktinde çok hal var
Var bülbül Hüdâ'ya yalvar
Söyle cânân bülbül söyle

Karlı karlı dağlar aştin
Nice maksûda eriştin
Yunus'un bağrını deştin
Söyle cânân bülbül söyle

TÜRK TASAVVUF MÜSİKİSİ VAKFI

Yunus Emre