

Sure: 4 20" $\Delta = 192$
Usul : Y. Semai

NİHAVEND FANTAZİ
Analım o akşemi

Söz: Uğur GÜR

Beste : Yusuf NALKESEN

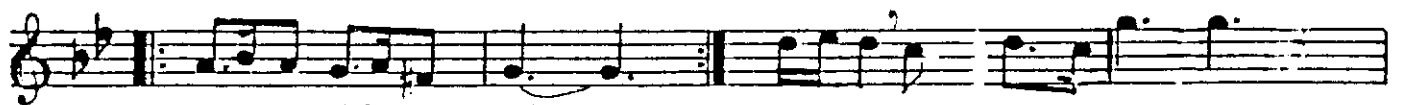
27-28 Agustos 1990
Karşıyaka



Baş aranağme



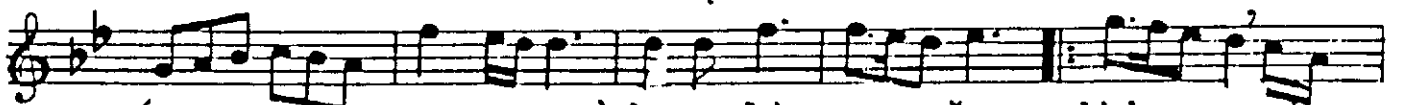
yí ne mā zì yē dō nǚp



has re te ask ka ta rak a na lum o ak sa mi gel



gel gel gel gel gelbeşba şaşenin le şenin le le



(----- saz -----) dargın lık varsa e ğer birke na re a ta



h m h m a n a l u m o a k ş a m ı g e l g e l g e l g e l



gel başba şa se nin le se nin le le (-----saz-----



-----) par kam da ki

söz le ri ar tık öz le me din mi res mîm de ki göz le ri

ar tık öz le me din mi u yu du ğun diz le ri

u yu du ğun diz le ri ar tık öz le me din mi

ar tık öz le me din mi sen (---saz---

-----) a na lım o ak şa m gel

gel gel gel gel gel baş ba şa senin le senin le

YİNE MÂZİYE DÖNÜP HASRETE AŞK KATARAK
ANALIM O AKŞAMI GEL BAŞBAŞA SENİNLE
DARGINLIK VARSA EĞER BİR KENARA ATALIM
ANALIM O AKŞAMI GEL BAŞBAŞA SENİNLE

ŞARKIMDAKİ SÖZLERİ ARTIK ÖZLEMEDİN Mİ?
RESMİMDEKİ GÖZLERİ ARTIK ÖZLEMEDİN Mİ?
UYUDUĞUN DİZLERİ ARTIK ÖZLEMEDİN Mİ SEN?
ANALIM O AKŞAMI GEL BAŞBAŞA SENİNLE

UČUR GUR