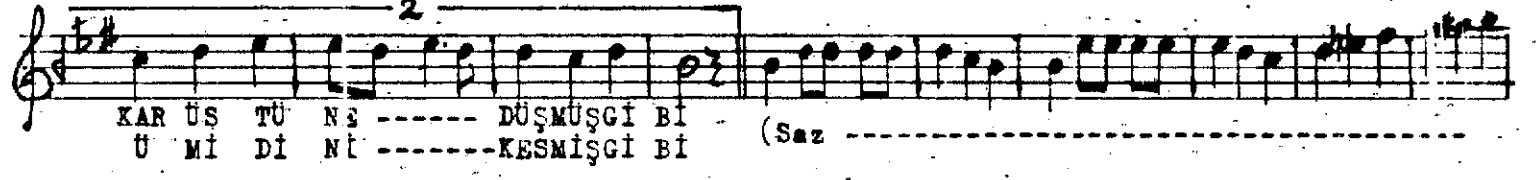


(Uslu: Semai -IO4)

HÜZZAM ŞARKI
(Yine ıslak o gözlerin)

Beste: Bahri ALTINTAŞ
Güfte: Sadık ATAY

ARANAĞME



YİNE ISLAK O GÖZLERİN.
AĞLAMISTA SUSMUŞ GİBİ.
BİR DAMLACIK SU MİSALİ.
KAR ÜSTÜNE DÜŞMÜŞ GİBİ..

GERİ GELMEZ BU GÜNLERİN.
HESAP SORAR SENELERİN.
İÇ GEÇİRME DERİN, DERİN.
ÜMİDİNİ KESMİŞ GİBİ..

BİR KARARDA DORMUYORSUN.
GÜLMEK NEDİR BİLMİYORSUN.
NEDEN MUTLU OLMUYORSUN.
BU HAYATA KÜSMÜŞ GİBİ..