

MUHAYYERKÜRDİ FANTEZİ

YİNE HER ŞEY KARIŞTI

DEĞİŞMELİ

DÜYEK

$\text{♩} = 192$

MÜZİK : BİLGE ÖZGEN

SÖZ : İLTER YEŞİLAY



SAZ



Yİ NE HER ŞEY KA RIŞ TI (SAZ.....) BA HAR LAR LA HA ZAN LAR



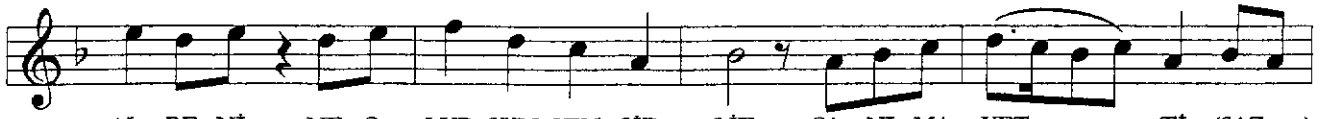
(SAZ..) Yİ NE HER ŞEY KA RIŞ TI (SAZ.....) HAS RET LER LE SEV DÂ... LAR



(SAZ.....)



BUL BE Nİ (SAZ.....) BE Nİ AŞ KIN KAY BET Tİ (SAZ.....)



AL BE Nİ NE O LUR SUN SEN SİZ LİK CA Nİ MA YET..... Tİ (SAZ.....)



AL BE Nİ NE O LUR SUN SEN SİZ LİK CA Nİ MA YET..... Tİ

Y.SEMAI

$\text{♩} = 72$



(SAZ.....)

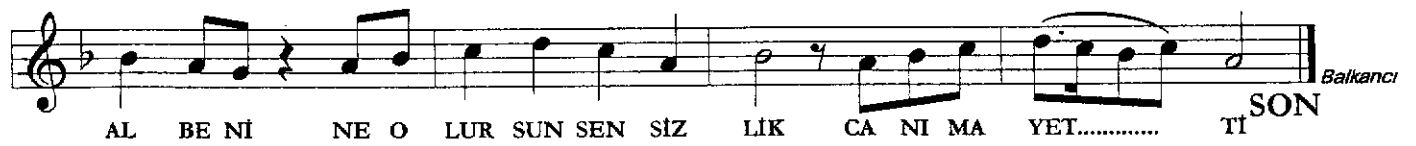


.....)

MUHAYYERKÜRDİ FANTEZİ

YİNE HER ŞEY KARIŞTI

(2)



YİNE HER ŞEY KARIŞTI
BAHARLARLA HAZANLAR
YİNE HER ŞEY KARIŞTI
HASRETLERLE SEVDÂLAR

BUL BENİ...
BENİ AŞKIN KAYBETTİ
AL BENİ, NE OLURSUN
SENSİZLİK CANIMA YETTİ.

TÜM SOKAKLAR IŞIKSIZ
CAMLARDA KIŞ RENGİ VAR
DIŞARDA KAR YAĞIYOR
İÇİMDE YANAN KOR VAR

BUL BENİ...
BENİ AŞKIN KAYBETTİ
AL BENİ, NE OLURSUN
SENSİZLİK CANIMA YETTİ.

İLTER YEŞİLAY