

♩: 96

SÜRE: 3'00"

SEMÂÎ

NIHAVEND FANTEZİ

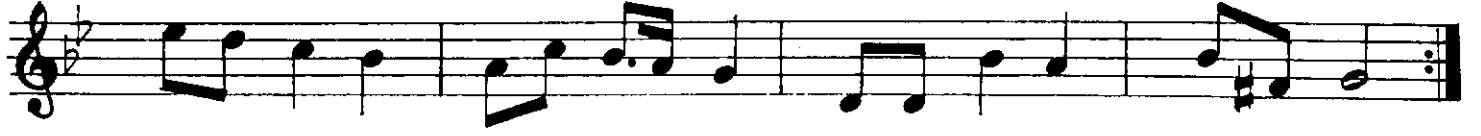
"Yaklaşan Son,"

Söz: AZMÎ AYTAÇ

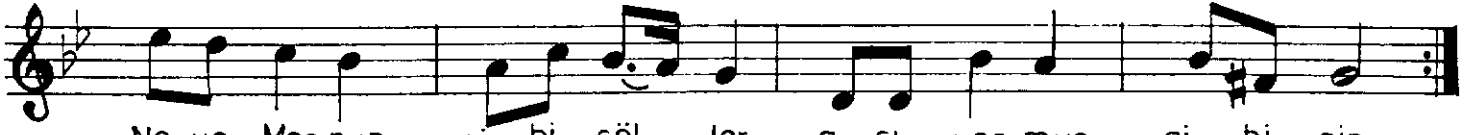
Müzik: ERTUĞRUL OTTEKİN



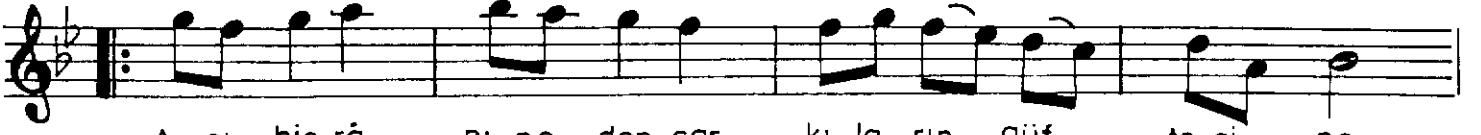
— SAZ —



Yi ne Fer hat da ğı nın tır ma nı yor zir ve si ne



Ne ye Mec nun gi bi çöl ler a şı yor muş gi bi sin.



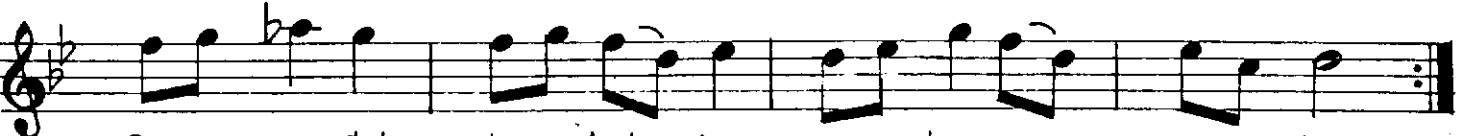
A cı hic râ nı ne den şar kı la rın güf te si ne



Yi ne bi çâ re gö nül sen ta şı yor muş gi bi sin.



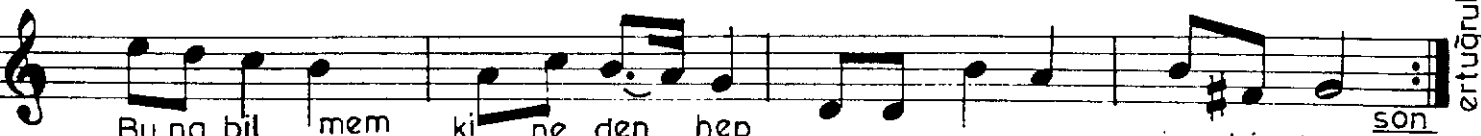
Ne bu fer yâ da se bep var, ne bu hüs râ nı na son



Sa ra ran dal la rı terk et, a çı lan gon ca ya kon



Gö re cek kaç ba ha rın kal dı se nin beş ya da on



Bu na bil mem ki ne den hep şa şı yor muş gi bi sin. son

ertuğrul

Beste tarihi: Ankara 19-4-1998