

S E M Â Î

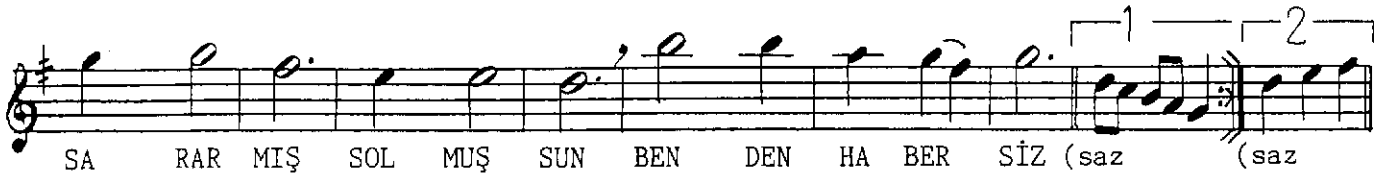
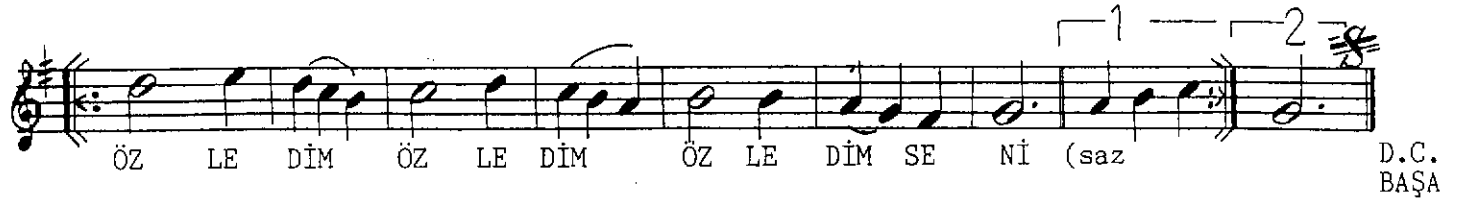
M Â H Ü R

Beste : İRFAN ÖZBAKIR

Yıllardır yüzünü görmemiş gibi

Güfte : İBRAHİM ÖZORAL





YILLARDIR YÜZÜNÜ GÖRMEMİŞ GİBİ MUTSUZLUK GÖNLÜMÜN ŞARKISI GİBİ
SESİNİ DE SANKİ DUYMAMIŞ GİBİ SENSİZLİK BAHTIMIN KARASI GİBİ
HASRETİN İÇİMDE YANAN KOR GİBİ HASRETİN KALBİMİN YARASI GİBİ
ÖZLEDİM, ÖZLEDİM, ÖZLEDİM SENİ.. ÖZLEDİM, ÖZLEDİM, ÖZLEDİM SENİ..
BİLMEKİ NASIL DA DURURUM SENSİZ
SARARMİŞ SOLMUŞSUN BENDEN HABERSİZ
SEVGİLİM BİR GÜNÜM GEÇMİYOR SENSİZ
ÖZLEDİM, ÖZLEDİM, ÖZLEDİM SENİ.