

SABÂ ŞARKI

Usûlü:DÜYEK

Müzik : ŞAHİN ÇANGAL

Söz : RIDVAN ERTÜRK

(Beste : Samsun / 1994)



YILLARDIR BEYHÜDE SEVDİ BU KALBİM



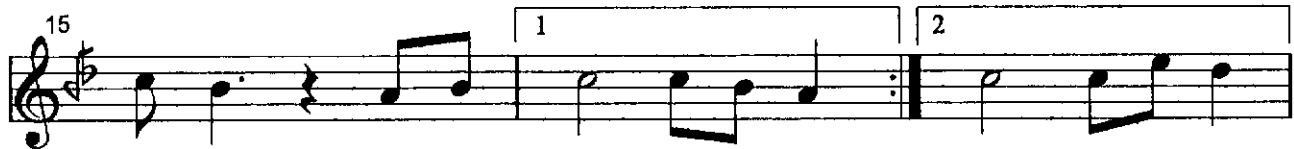
Aranâğmesi



Yıl lar dır bey hû de sev di bu kal



bim (Saz.....) Yal nı zım gur bet te



na sıl gü le yim (Saz.....) yim (Saz.....)



Kim se ler bil me sin bu dur di le



ğim (Saz.....) Göz ya şı dö ke rek

(Yıllardır Beyhûde Sevdî Bu Kalbim)

24 A nam ağ la ma (Saz.....) ma (Saz.....)

27 Der dim le baş ba şa ay lar yıl ol

30 du (Saz.....) Gön lü mün ba ha rı

33 bit ti kış ol du (Saz.....) Has re ti

36 i çim de yan dı kor ol du (Saz.....)

39 Göz ya şı dö ke rek A nam ağ la ma **SON**
D.C.

43 2) Ve fâ sız sev mi şim aş kım di ye

46 rek (Saz.....) İ çim de ar zu lar

Sabâ Şarkı
(Şarkı -3)

Şahin Çangal

(Yıllardır Beyhûde Sevdî Bu Kalbim)

49
sön dü gi de rek (Saz.....) rek (Saz.....)

52
Hep be ni dü şü nür du a e de

55
rek (Saz.....) Göz ya şı dö ke rek

58
A nam ağ la ma (Saz.....) ma- (Saz.....)

Turhan
Taşan

- 1) YILLARDIR BEYHÛDE SEVDİ BU KALBİM
YALNIZIM GURBETTE, NASIL GÜLEYİM ?
KİMSELER BİLMESİN, BUDUR DİLEĞİM
GÖZYAŞI DÖKEREK ANAM AĞLAMA.

Nakarat:

DERDİMLE BAŞBAŞA AYLAR YIL OLDU
GÖNLÜMÜN BAHARI BİTTİ, KIŞ OLDU
HASRETİ İÇİMDE YANDI, KOR OLDU
GÖZYAŞI DÖKEREK ANAM AĞLAMA.

- 2) VEFÂSIZ SEVMİŞİM AŞKIM DİYEREK
İÇİMDE ARZULAR SÖNDÜ GİDEREK
HEP BENİ DÜŞÜNÜR DUA EDEREK
GÖZYAŞI DÖKEREK ANAM AĞLAMA.

(Şahin Çangal)