

Söz - Müzik  
KÂZİM NARMANLI

Usulü: CURCUNA

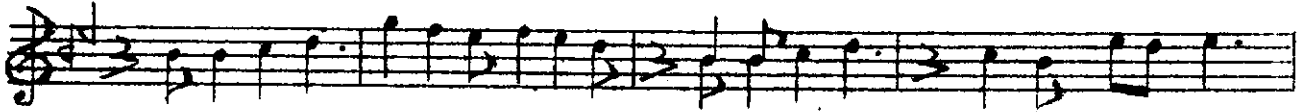
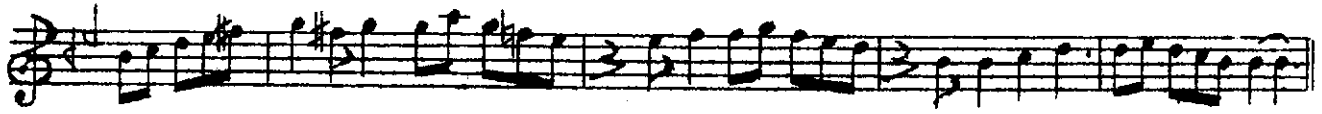
( 0 AKŞAM )

Söz - Müzik  
KÂZİM NARMANLI

(♩. = 52)



(ARA NAĞME . . . . .



YILLARCA ÖZ	LE MİŞ	TİM ...	SENİN LE BU	SOH BE	Tİ .....
YALVARDIMFE	LE GE	BEN ...	AH SA BAH LAR	OL MA	SİN ....



SE NİN LE BU .....	SOH BE Tİ	BİRGU RUP GU	ZEL Lİ Ğİ .....
AH SA BAHLAR .....	OL MA SIN	GEÇMİŞGÜNLE	RİN GA MI ....



HAS BAH	ÇE	DE..	O	AK	ŞAM	.....	BİR GU RUPGU	ZEL Lİ Ğİ	....
Yİ NE	GÜN	LE..	DOL	MA	SIN	.....	GEÇ MİŞGÜNLE	RİN GA MI	....



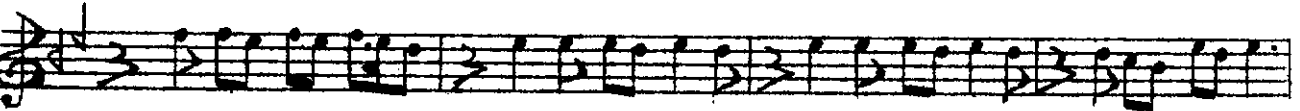
HAS	BAH	CE	DE	.....	O	AK	SAM		LA	LE	LER	A ..	RA	SIN ..DA
YI	NE	GON	LE	.....	DOL	MA	SIN		AC	MAK	TA	O ..	LANGUL	.LER

Ritt

A Tempo



ÇEK Tİ ĞİN Zİ	YA	FE	Tİ ...	ÇEK Tİ ĞİN Zİ	YA	FE ..	Tİ
GÖN LÜ MÜZ DE	SOL	MA	SİN ...	GÖN LÜ MÜZ DE	SOL	MA ..	SİN



U NU TA MAM .. DİL BE RİM .... EY LE DİN GA .. Rİ BİN MEST ..  
SEN SÖY LE DİN .. DİN LE DİM .... " " " " " " "



U N U T A M A M	D I L .. B E R I M ..	E Y L E D I N G A	R İ B İ N	M E S T ...
S E N S Ö Y L E D İ N	D İ N .. L E D İ M ..	" " " "	" "	"

E. B.

O A K S A M

YILLARCA ÖZLEMİŞTİM SENİNLE BU SOHBETİ  
BİR GURUP GÜZELLİĞİ HAS BAĞÇEDE O AKŞAM  
LÂLELER ARASINDA ÇEKTİĞİN ZİYAFETİ  
UNUTAMAM DİLBERİM EYLEDİN GARİBİN MEST

YALVARDIM FELEĞE BEN AH SABAHLAR OLMASTIN  
GEÇMİŞ GÜNLERİN GAMI YİNE GÖNLE DOLMASTIN  
AÇMAKTA OLAN GÜLLER GÖNLÜMÜZDE SOLMASTIN  
SEN SÖYLEDİN DİNLEDİM EYLEDİN GARİBİN MEST